

Nemocniční kuchyně Kyjov - UO + NO

Obsah

Titulní strana	1
Obsah	2
Kontakty	9
Seznam svítidel	10

Plocha 1 - Budova 1

Poschodí 1

Výpočtové objekty / Světelná scéna 1	11
--------------------------------------------	----

Plocha 1 - Budova 1 - Poschodí 1

Denní místnost

Shrnutí / Světelná scéna 1	16
----------------------------------	----

Plocha 1 - Budova 1 - Poschodí 1

Dietní kuchyně

Shrnutí / Světelná scéna 1	18
----------------------------------	----

Plocha 1 - Budova 1 - Poschodí 1

DKP

Shrnutí / Světelná scéna 1	20
----------------------------------	----

Plocha 1 - Budova 1 - Poschodí 1

Hrubá zelenina

Shrnutí / Světelná scéna 1	22
----------------------------------	----

Plocha 1 - Budova 1 - Poschodí 1

Chodba

Shrnutí / Světelná scéna 1	24
----------------------------------	----

Obsah

Plocha 1 - Budova 1 - Poschodí 1

Chodba

Shrnutí / Světelná scéna 126

Plocha 1 - Budova 1 - Poschodí 1

Chodba

Shrnutí / Světelná scéna 128

Plocha 1 - Budova 1 - Poschodí 1

Chodba

Shrnutí / Světelná scéna 130

Plocha 1 - Budova 1 - Poschodí 1

Chodba

Shrnutí / Světelná scéna 132

Plocha 1 - Budova 1 - Poschodí 1

Chodba

Shrnutí / Světelná scéna 134

Plocha 1 - Budova 1 - Poschodí 1

Chodba

Shrnutí / Světelná scéna 136

Plocha 1 - Budova 1 - Poschodí 1

Kancelář

Shrnutí / Světelná scéna 138

Obsah

Plocha 1 - Budova 1 - Poschodí 1

Kancelář

Shrnutí / Světelná scéna 140

Plocha 1 - Budova 1 - Poschodí 1

Mytí nádobí

Shrnutí / Světelná scéna 142

Plocha 1 - Budova 1 - Poschodí 1

Mytí tabletů

Shrnutí / Světelná scéna 144

Plocha 1 - Budova 1 - Poschodí 1

Mytí vozíků

Shrnutí / Světelná scéna 146

Plocha 1 - Budova 1 - Poschodí 1

Nakládací rampa

Shrnutí / Světelná scéna 148

Plocha 1 - Budova 1 - Poschodí 1

Praní mopů

Shrnutí / Světelná scéna 150

Plocha 1 - Budova 1 - Poschodí 1

Přípravna

Shrnutí / Světelná scéna 152

Obsah

Plocha 1 - Budova 1 - Poschodí 1

Přípravna masa

Shrnutí / Světelná scéna 154

Plocha 1 - Budova 1 - Poschodí 1

Přípravna těsta

Shrnutí / Světelná scéna 156

Plocha 1 - Budova 1 - Poschodí 1

Přípravna zeleniny

Shrnutí / Světelná scéna 158

Plocha 1 - Budova 1 - Poschodí 1

Rozvodna

Shrnutí / Světelná scéna 160

Plocha 1 - Budova 1 - Poschodí 1

Schodiště

Shrnutí / Světelná scéna 162

Plocha 1 - Budova 1 - Poschodí 1

Sklad

Shrnutí / Světelná scéna 164

Plocha 1 - Budova 1 - Poschodí 1

Sklad brambor

Shrnutí / Světelná scéna 166

Obsah

Plocha 1 - Budova 1 - Poschodí 1

Sklad mopů

Shrnutí / Světelná scéna 168

Plocha 1 - Budova 1 - Poschodí 1

Sklad obalů

Shrnutí / Světelná scéna 170

Plocha 1 - Budova 1 - Poschodí 1

Sklad vajec

Shrnutí / Světelná scéna 172

Plocha 1 - Budova 1 - Poschodí 1

Strojovna

Shrnutí / Světelná scéna 174

Plocha 1 - Budova 1 - Poschodí 1

Strojovna

Shrnutí / Světelná scéna 176

Plocha 1 - Budova 1 - Poschodí 1

Studená kuchyně

Shrnutí / Světelná scéna 178

Plocha 1 - Budova 1 - Poschodí 1

Suchý sklad

Shrnutí / Světelná scéna 180

Obsah

Plocha 1 - Budova 1 - Poschodí 1

Šatna muži

Shrnutí / Světelná scéna 182

Plocha 1 - Budova 1 - Poschodí 1

Šatna ženy

Shrnutí / Světelná scéna 184

Plocha 1 - Budova 1 - Poschodí 1

Úklid

Shrnutí / Světelná scéna 186

Plocha 1 - Budova 1 - Poschodí 1

Úklid

Shrnutí / Světelná scéna 188

Plocha 1 - Budova 1 - Poschodí 1

Umývárna muži

Shrnutí / Světelná scéna 190

Plocha 1 - Budova 1 - Poschodí 1

Umývárna ženy

Shrnutí / Světelná scéna 192

Plocha 1 - Budova 1 - Poschodí 1

Varna + Tabletování

Shrnutí / Světelná scéna 194

Obsah

Plocha 1 - Budova 1 - Poschodí 1

Vstup

Shrnutí / Světelná scéna 1 96

Plocha 1 - Budova 1 - Poschodí 1

Vstup zádveří

Shrnutí / Světelná scéna 1 98

Plocha 1 - Budova 1 - Poschodí 1

Vykládací vozík

Shrnutí / Světelná scéna 1 100

Plocha 1 - Budova 1 - Poschodí 1

WC muži

Shrnutí / Světelná scéna 1 102

Plocha 1 - Budova 1 - Poschodí 1

WC ženy

Shrnutí / Světelná scéna 1 104

Plocha 1 - Budova 1 - Poschodí 1

Zásobování

Shrnutí / Světelná scéna 1 106

Kontakty



Key Account Manager
Bc. Walter Kölbl

EGE Power System, s r.o.
Novohradská 397/34, 370 01
České Budějovice

T +420 601 104 327
kolbl@egeps.cz

Seznam svítidel

 $\Phi_{\text{celkový}}$

686600 lm

 $P_{\text{celkový}}$

5448.4 W

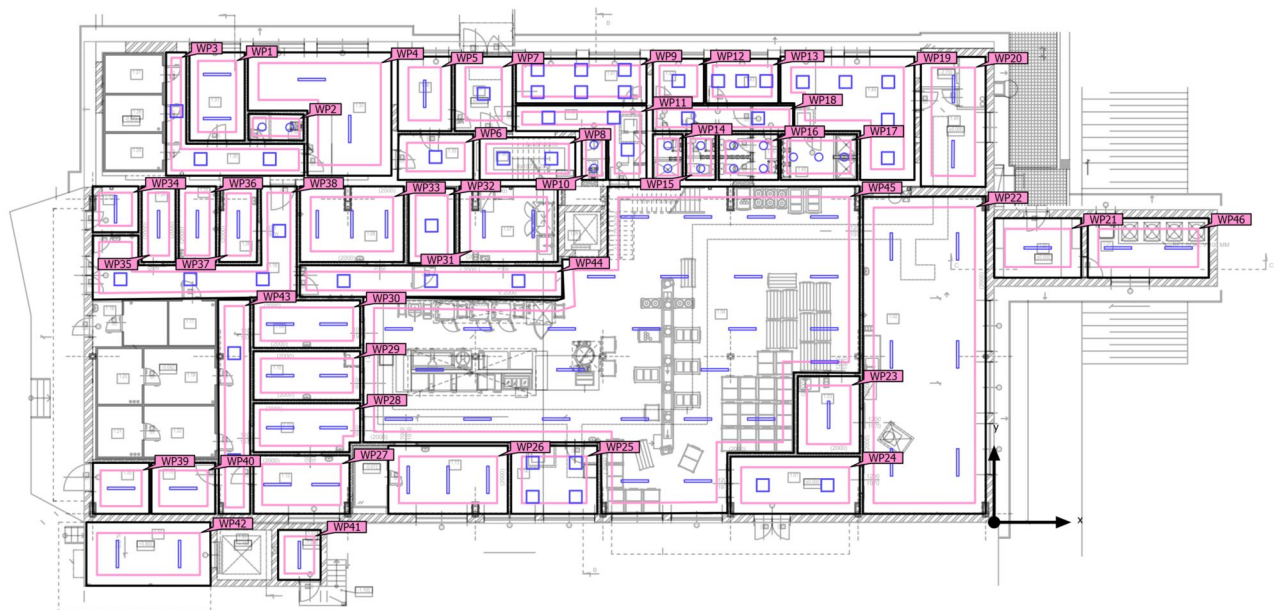
Světelný výtěžek

126.0 lm/W

ks	Výrobce	C. výrobku	Název výrobku	P	Φ	Světelný výtěžek
30	Ještě není členem DIALux		EGE BACKLIGHT LED 40W 600x600 4K	40.0 W	4500 lm	112.5 lm/W
13	Ještě není členem DIALux		EGE BACKLIGHT UGR19 36W 600X600 4K	36.0 W	3600 lm	100.0 lm/W
15	Ještě není členem DIALux		EGE LED ROUND 24W 4K	24.0 W	1920 lm	80.0 lm/W
68	Ještě není členem DIALux		EGE LIGHT STEEL 50W	50.3 W	7000 lm	139.2 lm/W

Budova 1 · Poschodí 1 (Světelná scéna 1)

Výpočtové objekty



Budova 1 · Poschodí 1 (Světelná scéna 1)

Výpočtové objekty

Použité roviny

Vlastnosti	Ě (Pož.)	E _{min}	E _{max}	U _o (g ₁) (Pož.)	g ₂	Index
Uživatelská úroveň (DKP) Svislá intenzita osvětlení (adaptivní) Výška: 0.800 m, Okrajová zóna: 0.400 m	588 lx (≥ 300 lx) ✓	497 lx	659 lx	0.85 (≥ 0.60) ✓	0.75	WP1
Uživatelská úroveň (Úklid) Svislá intenzita osvětlení (adaptivní) Výška: 0.800 m, Okrajová zóna: 0.200 m	217 lx (≥ 200 lx) ✓	195 lx	236 lx	0.90 (≥ 0.40) ✓	0.83	WP2
Uživatelská úroveň (Chodba) Svislá intenzita osvětlení (adaptivní) Výška: 0.000 m, Okrajová zóna: 0.250 m	214 lx (≥ 100 lx) ✓	101 lx	261 lx	0.47 (≥ 0.40) ✓	0.39	WP3
Uživatelská úroveň (Suchý sklad) Svislá intenzita osvětlení (adaptivní) Výška: 0.800 m, Okrajová zóna: 0.500 m	328 lx (≥ 100 lx) ✓	146 lx	460 lx	0.45 (≥ 0.40) ✓	0.32	WP4
Uživatelská úroveň (Rozvodna) Svislá intenzita osvětlení (adaptivní) Výška: 0.800 m, Okrajová zóna: 0.500 m	381 lx (≥ 200 lx) ✓	325 lx	430 lx	0.85 (≥ 0.40) ✓	0.76	WP5
Uživatelská úroveň (Sklad) Svislá intenzita osvětlení (adaptivní) Výška: 0.800 m, Okrajová zóna: 0.400 m	235 lx (≥ 100 lx) ✓	186 lx	273 lx	0.79 (≥ 0.40) ✓	0.68	WP6
Uživatelská úroveň (Vstup) Svislá intenzita osvětlení (adaptivní) Výška: 0.800 m, Okrajová zóna: 0.500 m	223 lx (≥ 100 lx) ✓	179 lx	261 lx	0.80 (≥ 0.40) ✓	0.69	WP7
Uživatelská úroveň (Schodiště) Svislá intenzita osvětlení (adaptivní) Výška: 0.000 m, Okrajová zóna: 0.300 m	267 lx (≥ 100 lx) ✓	231 lx	296 lx	0.87 (≥ 0.40) ✓	0.78	WP8
Uživatelská úroveň (Denní místnost) Svislá intenzita osvětlení (adaptivní) Výška: 0.800 m, Okrajová zóna: 0.313 m	747 lx (≥ 500 lx) ✓	572 lx	836 lx	0.77 (≥ 0.60) ✓	0.68	WP9
Uživatelská úroveň (Úklid) Svislá intenzita osvětlení (adaptivní) Výška: 0.800 m, Okrajová zóna: 0.200 m	235 lx (≥ 200 lx) ✓	220 lx	247 lx	0.94 (≥ 0.40) ✓	0.89	WP10
Uživatelská úroveň (Chodba) Svislá intenzita osvětlení (adaptivní) Výška: 0.000 m, Okrajová zóna: 0.300 m	279 lx (≥ 100 lx) ✓	190 lx	336 lx	0.68 (≥ 0.40) ✓	0.57	WP11

Budova 1 · Poschodí 1 (Světelná scéna 1)

Výpočtové objekty

Uživatelská úroveň (Šatna muži) Svislá intenzita osvětlení (adaptivní) Výška: 0.800 m, Okrajová zóna: 0.313 m	275 lx (≥ 200 lx) ✓	247 lx	298 lx	0.90 (≥ 0.40) ✓	0.83	WP12
Uživatelská úroveň (Kancelář) Svislá intenzita osvětlení (adaptivní) Výška: 0.800 m, Okrajová zóna: 0.313 m	612 lx (≥ 500 lx) ✓	505 lx	688 lx	0.83 (≥ 0.60) ✓	0.73	WP13
Uživatelská úroveň (Umývárna muži) Svislá intenzita osvětlení (adaptivní) Výška: 0.800 m, Okrajová zóna: 0.209 m	234 lx (≥ 200 lx) ✓	215 lx	247 lx	0.92 (≥ 0.40) ✓	0.87	WP14
Uživatelská úroveň (WC muži) Svislá intenzita osvětlení (adaptivní) Výška: 0.800 m, Okrajová zóna: 0.209 m	234 lx (≥ 200 lx) ✓	214 lx	251 lx	0.91 (≥ 0.40) ✓	0.85	WP15
Uživatelská úroveň (WC ženy) Svislá intenzita osvětlení (adaptivní) Výška: 0.800 m, Okrajová zóna: 0.321 m	362 lx (≥ 200 lx) ✓	321 lx	392 lx	0.89 (≥ 0.40) ✓	0.82	WP16
Uživatelská úroveň (Umývárna ženy) Svislá intenzita osvětlení (adaptivní) Výška: 0.800 m, Okrajová zóna: 0.300 m	246 lx (≥ 200 lx) ✓	210 lx	272 lx	0.85 (≥ 0.40) ✓	0.77	WP17
Uživatelská úroveň (Chodba) Svislá intenzita osvětlení (adaptivní) Výška: 0.000 m, Okrajová zóna: 0.179 m	208 lx (≥ 100 lx) ✓	164 lx	226 lx	0.79 (≥ 0.40) ✓	0.73	WP18
Uživatelská úroveň (Šatna ženy) Svislá intenzita osvětlení (adaptivní) Výška: 0.800 m, Okrajová zóna: 0.500 m	463 lx (≥ 200 lx) ✓	275 lx	556 lx	0.59 (≥ 0.40) ✓	0.49	WP19
Uživatelská úroveň (Strojovna) Svislá intenzita osvětlení (adaptivní) Výška: 0.800 m, Okrajová zóna: 0.500 m	433 lx (≥ 200 lx) ✓	336 lx	493 lx	0.78 (≥ 0.40) ✓	0.68	WP20
Uživatelská úroveň (Sklad mopů) Svislá intenzita osvětlení (adaptivní) Výška: 0.800 m, Okrajová zóna: 0.500 m	333 lx (≥ 100 lx) ✓	252 lx	409 lx	0.76 (≥ 0.40) ✓	0.62	WP21
Uživatelská úroveň (Mytí tabletů) Svislá intenzita osvětlení (adaptivní) Výška: 0.800 m, Okrajová zóna: 0.500 m	356 lx (≥ 300 lx) ✓	231 lx	478 lx	0.65 (≥ 0.60) ✓	0.48	WP22
Uživatelská úroveň (Mytí vozíků) Svislá intenzita osvětlení (adaptivní) Výška: 0.800 m, Okrajová zóna: 0.436 m	348 lx (≥ 300 lx) ✓	271 lx	421 lx	0.78 (≥ 0.60) ✓	0.64	WP23

Budova 1 · Poschodí 1 (Světelná scéna 1)

Výpočtové objekty

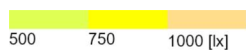
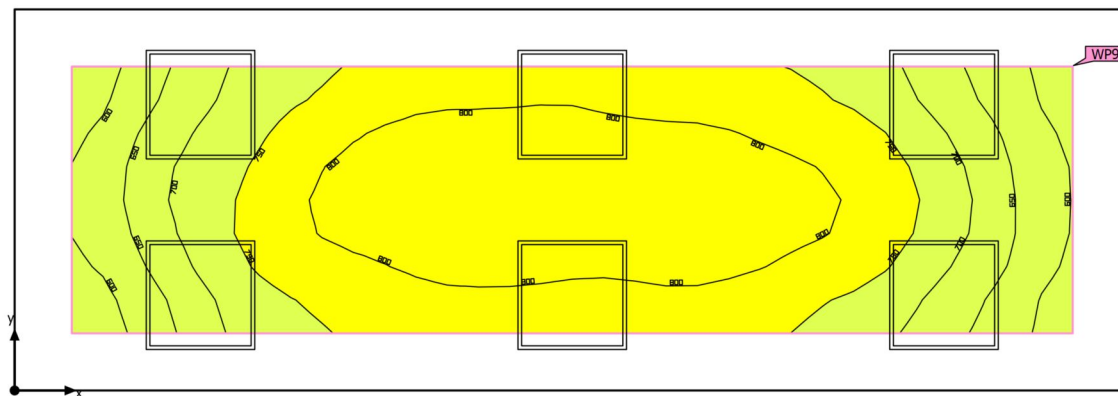
Uživatelská úroveň (Vstup zádveří) Svislá intenzita osvětlení (adaptivní) Výška: 0.000 m, Okrajová zóna: 0.500 m	212 lx (≥ 100 lx) ✓	178 lx	229 lx	0.84 (≥ 0.40) ✓	0.78	WP24
Uživatelská úroveň (Kancelář) Svislá intenzita osvětlení (adaptivní) Výška: 0.800 m, Okrajová zóna: 0.500 m	590 lx (≥ 500 lx) ✓	477 lx	671 lx	0.81 (≥ 0.60) ✓	0.71	WP25
Uživatelská úroveň (Studená kuchyně) Svislá intenzita osvětlení (adaptivní) Výška: 0.800 m, Okrajová zóna: 0.500 m	659 lx (≥ 500 lx) ✓	503 lx	765 lx	0.76 (≥ 0.60) ✓	0.66	WP26
Uživatelská úroveň (Hrubá zelenina) Svislá intenzita osvětlení (adaptivní) Výška: 0.800 m, Okrajová zóna: 0.410 m	557 lx (≥ 300 lx) ✓	448 lx	626 lx	0.80 (≥ 0.60) ✓	0.72	WP27
Uživatelská úroveň (Příprava zeleniny) Svislá intenzita osvětlení (adaptivní) Výška: 0.800 m, Okrajová zóna: 0.300 m	542 lx (≥ 300 lx) ✓	426 lx	599 lx	0.79 (≥ 0.60) ✓	0.71	WP28
Uživatelská úroveň (Dietní kuchyně) Svislá intenzita osvětlení (adaptivní) Výška: 0.800 m, Okrajová zóna: 0.342 m	549 lx (≥ 500 lx) ✓	456 lx	599 lx	0.83 (≥ 0.60) ✓	0.76	WP29
Uživatelská úroveň (Příprava masa) Svislá intenzita osvětlení (adaptivní) Výška: 0.800 m, Okrajová zóna: 0.334 m	546 lx (≥ 500 lx) ✓	452 lx	600 lx	0.83 (≥ 0.60) ✓	0.75	WP30
Uživatelská úroveň (Mýtí nádobí) Svislá intenzita osvětlení (adaptivní) Výška: 0.800 m, Okrajová zóna: 0.500 m	490 lx (≥ 300 lx) ✓	375 lx	569 lx	0.77 (≥ 0.60) ✓	0.66	WP31
Uživatelská úroveň (Chodba) Svislá intenzita osvětlení (adaptivní) Výška: 0.000 m, Okrajová zóna: 0.321 m	163 lx (≥ 100 lx) ✓	143 lx	180 lx	0.88 (≥ 0.40) ✓	0.79	WP32
Uživatelská úroveň (Příprava těsta) Svislá intenzita osvětlení (adaptivní) Výška: 0.800 m, Okrajová zóna: 0.500 m	695 lx (≥ 500 lx) ✓	532 lx	816 lx	0.77 (≥ 0.60) ✓	0.65	WP33
Uživatelská úroveň (Zásobování) Svislá intenzita osvětlení (adaptivní) Výška: 0.800 m, Okrajová zóna: 0.300 m	474 lx (≥ 100 lx) ✓	438 lx	504 lx	0.92 (≥ 0.40) ✓	0.87	WP34
Uživatelská úroveň (Sklad obalů) Svislá intenzita osvětlení (adaptivní) Výška: 0.800 m, Okrajová zóna: 0.300 m	418 lx (≥ 100 lx) ✓	347 lx	478 lx	0.83 (≥ 0.40) ✓	0.73	WP35

Budova 1 · Poschodí 1 (Světelná scéna 1)

Výpočtové objekty

Uživatelská úroveň (Sklad vajec) Svislá intenzita osvětlení (adaptivní) Výška: 0.800 m, Okrajová zóna: 0.300 m	403 lx (≥ 100 lx) ✓	331 lx	465 lx	0.82 (≥ 0.40) ✓	0.71	WP36
Uživatelská úroveň (Přípravná) Svislá intenzita osvětlení (adaptivní) Výška: 0.800 m, Okrajová zóna: 0.300 m	402 lx (≥ 300 lx) ✓	332 lx	462 lx	0.83 (≥ 0.60) ✓	0.72	WP37
Uživatelská úroveň (Chodba) Svislá intenzita osvětlení (adaptivní) Výška: 0.000 m, Okrajová zóna: 0.300 m	223 lx (≥ 100 lx) ✓	129 lx	285 lx	0.58 (≥ 0.40) ✓	0.45	WP38
Uživatelská úroveň (Vykládací vozík) Svislá intenzita osvětlení (adaptivní) Výška: 0.000 m, Okrajová zóna: 0.358 m	296 lx (≥ 150 lx) ✓	283 lx	310 lx	0.96 (≥ 0.40) ✓	0.91	WP39
Uživatelská úroveň (Sklad brambor) Svislá intenzita osvětlení (adaptivní) Výška: 0.800 m, Okrajová zóna: 0.358 m	410 lx (≥ 100 lx) ✓	347 lx	464 lx	0.85 (≥ 0.40) ✓	0.75	WP40
Uživatelská úroveň (Strojovna) Svislá intenzita osvětlení (adaptivní) Výška: 0.000 m, Okrajová zóna: 0.300 m	311 lx (≥ 100 lx) ✓	302 lx	322 lx	0.97 (≥ 0.40) ✓	0.94	WP41
Uživatelská úroveň (Nakládací rampa) Svislá intenzita osvětlení (adaptivní) Výška: 0.000 m, Okrajová zóna: 0.500 m	343 lx (≥ 150 lx) ✓	286 lx	377 lx	0.83 (≥ 0.40) ✓	0.76	WP42
Uživatelská úroveň (Chodba) Svislá intenzita osvětlení (adaptivní) Výška: 0.000 m, Okrajová zóna: 0.300 m	156 lx (≥ 100 lx) ✓	109 lx	185 lx	0.70 (≥ 0.40) ✓	0.59	WP43
Uživatelská úroveň (Chodba) Svislá intenzita osvětlení (adaptivní) Výška: 0.000 m, Okrajová zóna: 0.300 m	191 lx (≥ 100 lx) ✓	144 lx	221 lx	0.75 (≥ 0.40) ✓	0.65	WP44
Uživatelská úroveň (Varna + Tabletování) Svislá intenzita osvětlení (adaptivní) Výška: 0.800 m, Okrajová zóna: 0.500 m	604 lx (≥ 500 lx) ✓	370 lx	809 lx	0.61 (≥ 0.60) ✓	0.46	WP45
Uživatelská úroveň (Praní mopů) Svislá intenzita osvětlení (adaptivní) Výška: 0.800 m, Okrajová zóna: 0.500 m	475 lx (≥ 300 lx) ✓	379 lx	526 lx	0.80 (≥ 0.60) ✓	0.72	WP46

Budova 1 · Poschodí 1 · Denní místnost (Světelná scéna 1)

Shrnutí

Základní plocha	12.77 m ²	Světla výška prostoru	3.260 m
Stupně odrazu	Strop: 70.0 %, Stěny: 50.0 %, Podlaha: 20.0 %	Montážní výška	3.260 m
Činitel údržby	0.80 (Úhrnně)	Výška Uživatelská úroveň	0.800 m
		Okrajová zóna Uživatelská úroveň	0.313 m

Budova 1 · Poschodí 1 · Denní místnost (Světelná scéna 1)

Shrnutí

Výsledky

	Velikost	Vypočítáno	Pož.	Kontrola	Index
Uživatelská úroveň	\bar{E}_{svisle}	747 lx	$\geq 500 \text{ lx}$	✓	WP9
	$U_o (g_1)$	0.77	≥ 0.60	✓	WP9
	Specifický příkon	26.92 W/m ²	–		
		3.60 W/m ² /100 lx	–		
Vyhodnocení oslnění ⁽¹⁾	$R_{UG, \text{max}}$	16	≤ 19	✓	
Velikosti spotřeby ⁽²⁾	Spotřeba	416 kWh/a	max. 450 kWh/a	✓	
Místnost	Specifický příkon	16.91 W/m ²	–		
		2.26 W/m ² /100 lx	–		

(1) Na základě obdélníkového prostoru 2.089 m × 6.114 m a SHR 0.25.

(2) Vypočteno pomocí DIN:18599-4.

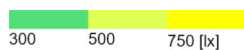
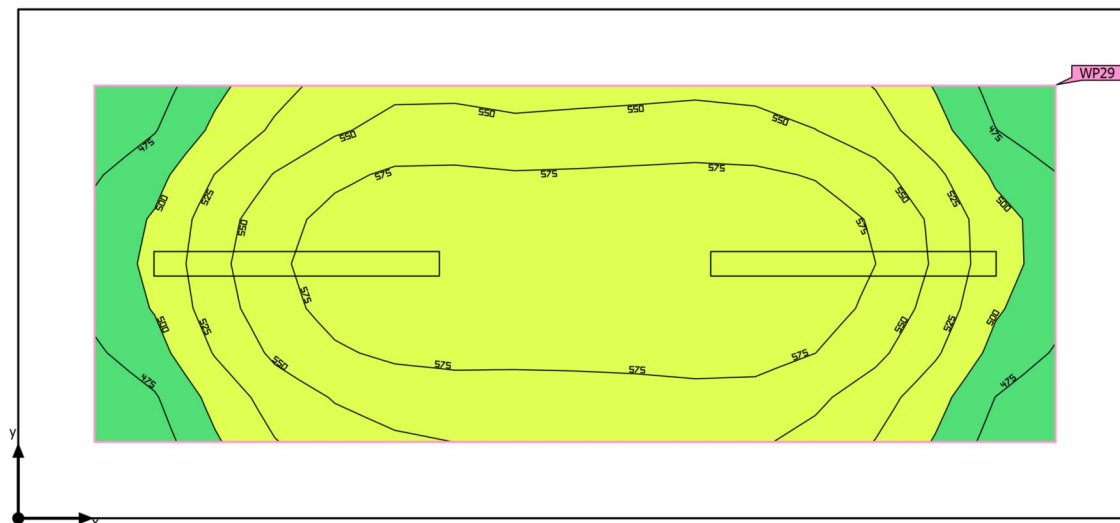
Užitný profil: Kanceláře (5.26.5 Konferenční a zasedací místnosti)

Seznam svítidel

ks	Výrobce	C. výrobku	Název výrobku	R_{UG}	P	Φ	Světelný výtěžek
6	Ještě není členem DIALux		EGE BACKLIGHT UGR19 36W 600X600 4K	16	36.0 W	3600 lm	100.0 lm/W

Budova 1 · Poschodí 1 · Dietní kuchyně (Světelná scéna 1)

Shrnutí



Základní plocha	11.40 m ²	Světla výška prostoru	3.260 m
Stupně odrazu	Strop: 70.0 %, Stěny: 50.0 %, Podlaha: 20.0 %	Montážní výška	3.260 m
Činitel údržby	0.80 (Úhrnně)	Výška Uživatelská úroveň	0.800 m
		Okrajová zóna Uživatelská úroveň	0.342 m

Budova 1 · Poschodí 1 · Dietní kuchyně (Světelná scéna 1)

Shrnutí

Výsledky

	Velikost	Vypočítáno	Pož.	Kontrola	Index
Uživatelská úroveň	\bar{E}_{svisle}	549 lx	≥ 500 lx	✓	WP29
	$U_o (g_1)$	0.83	≥ 0.60	✓	WP29
	Specifický příkon	14.61 W/m ²	–		
		2.66 W/m ² /100 lx	–		
Velikosti spotřeby ⁽²⁾	Spotřeba	392 kWh/a	max. 400 kWh/a	✓	
Místnost	Specifický příkon	8.83 W/m ²	–		
		1.61 W/m ² /100 lx	–		

(1) Na základě obdélníkového prostoru 4,994 m × 2,282 m a SHR 0.25.

(2) Vypočteno pomocí DIN:18599-4.

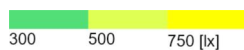
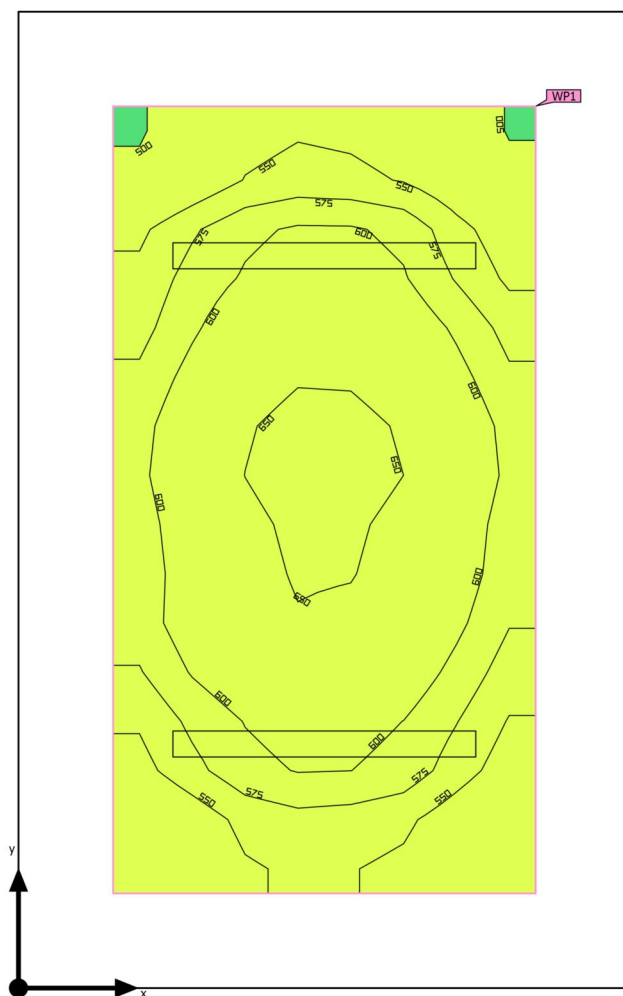
Užitný profil: Veřejné prostory - restaurace a hotely (5.29.2 Kuchyně)

Seznam svítidel

ks	Výrobce	C. výrobku	Název výrobku	R _{UG}	P	Φ	Světelný výtěžek
2	Ještě není členem DIALux		EGE LIGHT STEEL 50W	–	50.3 W	7000 lm	139.2 lm/W

Budova 1 · Poschodí 1 · DKP (Světelná scéna 1)

Shrnutí



Základní plocha	10.67 m ²	Světla výška prostoru	3.260 m
Stupně odrazu	Strop: 70.0 %, Stěny: 50.0 %, Podlaha: 20.0 %	Montážní výška	3.260 m
Činitel údržby	0.80 (Úhrnně)	Výška Uživatelská úroveň	0.800 m
		Okrajová zóna Uživatelská úroveň	0.400 m

Budova 1 · Poschodí 1 · DKP (Světelná scéna 1)

Shrnutí

Výsledky

	Velikost	Vypočítáno	Pož.	Kontrola	Index
Uživatelská úroveň	\bar{E}_{svisle}	588 lx	≥ 300 lx	✓	WP1
	$U_o (g_1)$	0.85	≥ 0.60	✓	WP1
	Specifický příkon	16.93 W/m ²	–		
		2.88 W/m ² /100 lx	–		
Velikosti spotřeby ⁽²⁾	Spotřeba	226 kWh/a	max. 400 kWh/a	✓	
Místnost	Specifický příkon	9.43 W/m ²	–		
		1.60 W/m ² /100 lx	–		

(1) Na základě obdélníkového prostoru 4.127 m × 2.586 m a SHR 0.25.

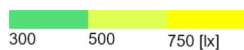
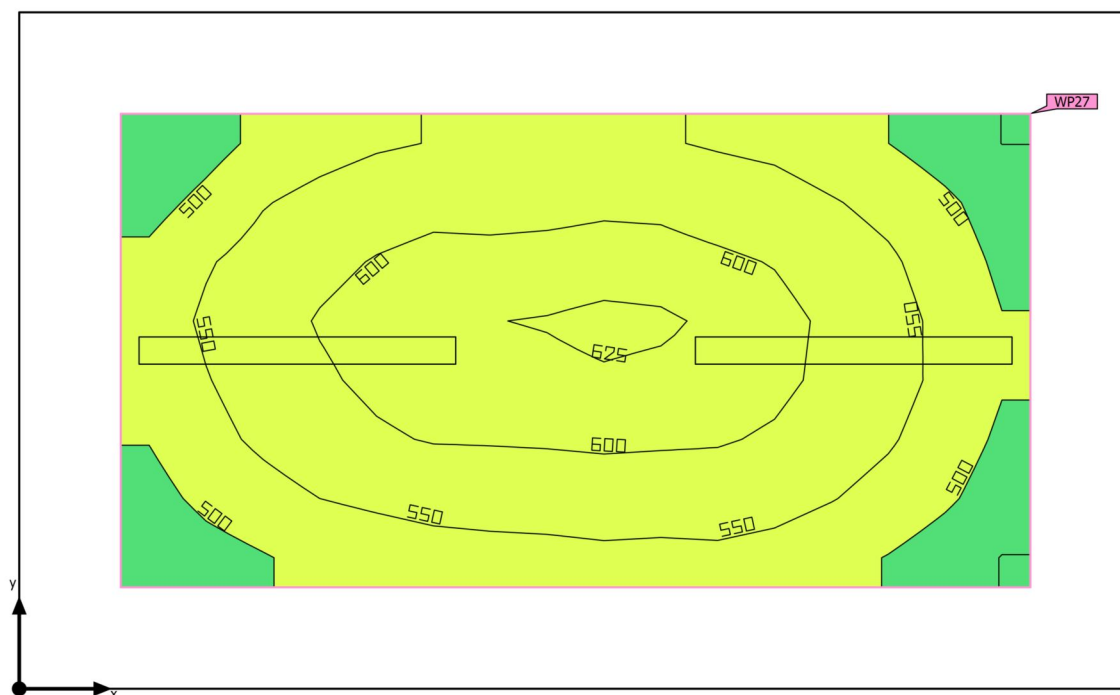
(2) Vypočteno pomocí DIN:18599-4.

Užitný profil: Průmyslové a řemeslné činnosti - potravinářský průmysl (5.12.2 Třídění a mytí produktů, mletí, míchání, balení)

Seznam svítidel

ks	Výrobce	C. výrobku	Název výrobku	R _{UG}	P	Φ	Světelný výtěžek
2	Ještě není členem DIALux		EGE LIGHT STEEL 50W	–	50.3 W	7000 lm	139.2 lm/W

Budova 1 · Poschodí 1 · Hrubá zelenina (Světelná scéna 1)

Shrnutí

Základní plocha	12.30 m ²	Světla výška prostoru	3.260 m
Stupně odrazu	Strop: 70.0 %, Stěny: 50.0 %, Podlaha: 20.0 %	Montážní výška	3.260 m
Činitel údržby	0.80 (Úhrnně)	Výška Uživatelská úroveň	0.800 m
		Okrajová zóna Uživatelská úroveň	0.410 m

Budova 1 · Poschodí 1 · Hrubá zelenina (Světelná scéna 1)

Shrnutí

Výsledky

	Velikost	Vypočítáno	Pož.	Kontrola	Index
Uživatelská úroveň	\bar{E}_{svisle}	557 lx	≥ 300 lx	✓	WP27
	$U_o (g_1)$	0.80	≥ 0.60	✓	WP27
	Specifický příkon	14.29 W/m ²	–		
		2.57 W/m ² /100 lx	–		
Velikosti spotřeby ⁽²⁾	Spotřeba	226 kWh/a	max. 450 kWh/a	✓	
Místnost	Specifický příkon	8.18 W/m ²	–		
		1.47 W/m ² /100 lx	–		

(1) Na základě obdélníkového prostoru 4.497 m × 2.735 m a SHR 0.25.

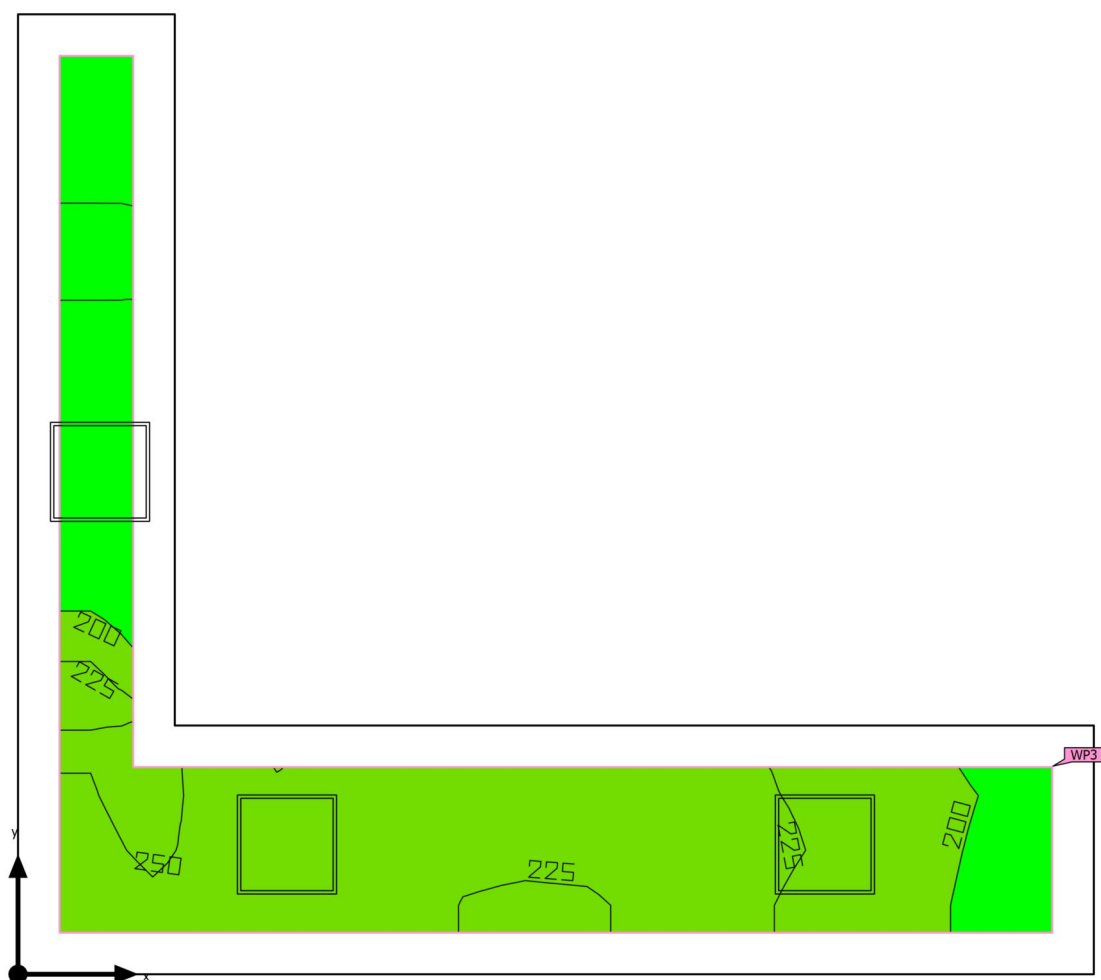
(2) Vypočteno pomocí DIN:18599-4.

Užitný profil: Průmyslové a řemeslné činnosti - potravinářský průmysl (5.12.4 Krájení a třídění ovoce a zeleniny)

Seznam svítidel

ks	Výrobce	C. výrobku	Název výrobku	R _{UG}	P	Φ	Světelný výtěžek
2	Ještě není členem DIALux		EGE LIGHT STEEL 50W	–	50.3 W	7000 lm	139.2 lm/W

Budova 1 · Poschodí 1 · Chodba (Světelná scéna 1)

Shrnutí

Základní plocha	13.69 m ²
-----------------	----------------------

Stupně odrazu	Strop: 70.0 %, Stěny: 50.0 %, Podlaha: 20.0 %
---------------	-----------------------------------------------------

Činitel údržby	0.80 (Úhrnně)
----------------	---------------

Světla výška prostoru	3.260 m
-----------------------	---------

Montážní výška	3.260 m
----------------	---------

Výška Uživatelská úroveň	0.000 m
--------------------------	---------

Okrajová zóna Uživatelská úroveň	0.250 m
----------------------------------	---------

Budova 1 · Poschodí 1 · Chodba (Světelná scéna 1)

Shrnutí

Výsledky

	Velikost	Vypočítáno	Pož.	Kontrola	Index
Uživatelská úroveň	\bar{E}_{svisle}	214 lx	$\geq 100 \text{ lx}$	✓	WP3
	$U_o (g_1)$	0.47	≥ 0.40	✓	WP3
	Specifický příkon	15.35 W/m ²	–		
		7.18 W/m ² /100 lx	–		
Vyhodnocení oslnění ⁽¹⁾	$R_{UG, \text{max}}$	20	≤ 28	✓	
Velikosti spotřeby ⁽²⁾	Spotřeba	132 kWh/a	max. 500 kWh/a	✓	
Místnost	Specifický příkon	8.77 W/m ²	–		
		4.11 W/m ² /100 lx	–		

(1) Na základě obdélníkového prostoru 6.462 m × 5.769 m a SHR 0.25.

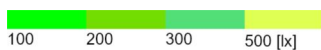
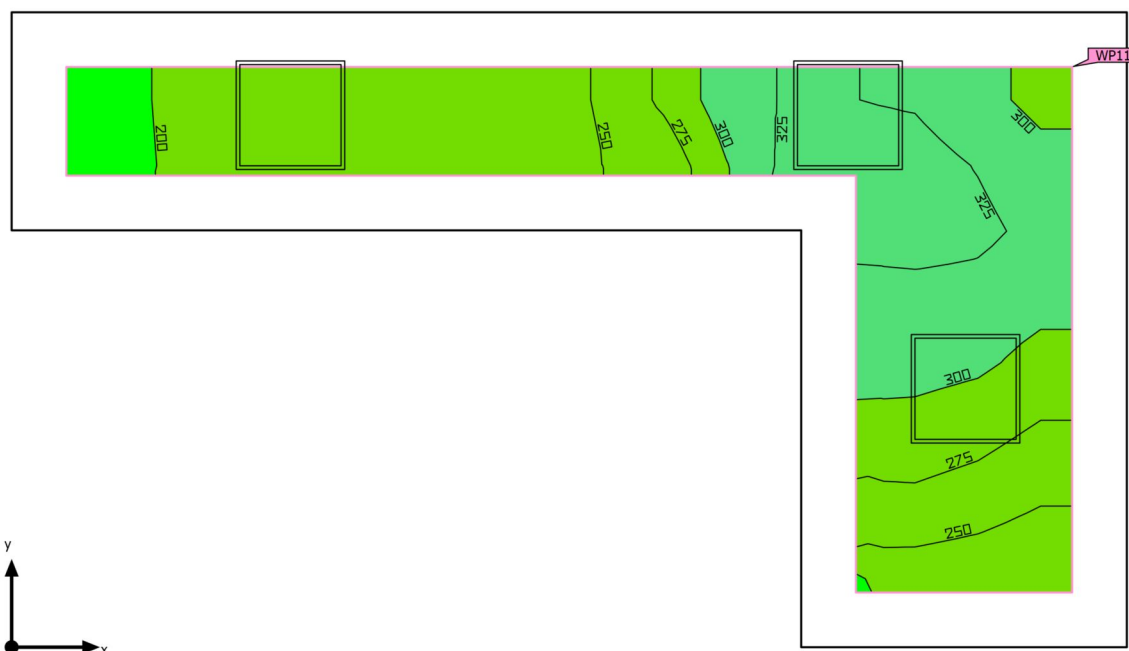
(2) Vypočteno pomocí DIN:18599-4.

Užitný profil: Dopravní zóny uvnitř budov (5.1.1 Dopravní plochy a chodby)

Seznam svítidel

ks	Výrobce	C. výrobku	Název výrobku	R_{UG}	P	Φ	Světelný výtěžek
3	Ještě není členem DIALux		EGE BACKLIGHT LED 40W 600x600 4K	20	40.0 W	4500 lm	112.5 lm/W

Budova 1 · Poschodí 1 · Chodba (Světelná scéna 1)

Shrnutí

Základní plocha	11.40 m ²	Světla výška prostoru	3.260 m
Stupně odrazu	Strop: 70.0 %, Stěny: 50.0 %, Podlaha: 20.0 %	Montážní výška	3.260 m
Činitel údržby	0.80 (Úhrnně)	Výška Uživatelská úroveň	0.000 m
		Okrajová zóna Uživatelská úroveň	0.300 m

Budova 1 · Poschodí 1 · Chodba (Světelná scéna 1)

Shrnutí

Výsledky

	Velikost	Vypočítáno	Pož.	Kontrola	Index
Uživatelská úroveň	\bar{E}_{svisle}	279 lx	$\geq 100 \text{ lx}$	✓	WP11
	$U_o (g_1)$	0.68	≥ 0.40	✓	WP11
	Specifický příkon	20.01 W/m ²	–		
		7.18 W/m ² /100 lx	–		
Vyhodnocení oslnění ⁽¹⁾	$R_{UG, \text{max}}$	20	≤ 28	✓	
Velikosti spotřeby ⁽²⁾	Spotřeba	132 kWh/a	max. 400 kWh/a	✓	
Místnost	Specifický příkon	10.53 W/m ²	–		
		3.78 W/m ² /100 lx	–		

(1) Na základě obdélníkového prostoru 6.114 m × 3.483 m a SHR 0.25.

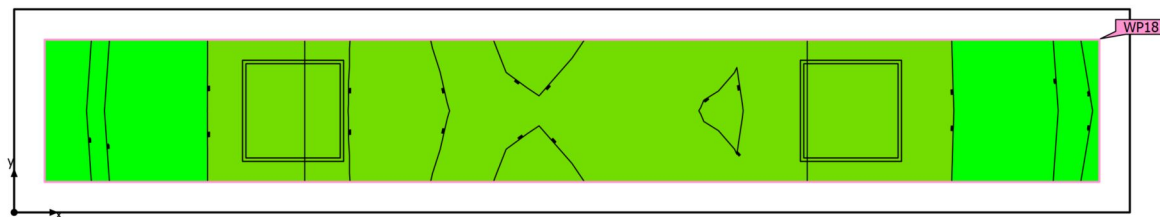
(2) Vypočteno pomocí DIN:18599-4.

Užitný profil: Dopravní zóny uvnitř budov (5.1.1 Dopravní plochy a chodby)

Seznam svítidel

ks	Výrobce	C. výrobku	Název výrobku	R_{UG}	P	Φ	Světelný výtěžek
3	Ještě není členem DIALux		EGE BACKLIGHT LED 40W 600x600 4K	20	40.0 W	4500 lm	112.5 lm/W

Budova 1 · Poschodí 1 · Chodba (Světelná scéna 1)

Shrnutí

Základní plocha	7.85 m ²	Světla výška prostoru	3.260 m
Stupně odrazu	Strop: 70.0 %, Stěny: 50.0 %, Podlaha: 20.0 %	Montážní výška	3.260 m
Činitel údržby	0.80 (Úhrnně)	Výška Uživatelská úroveň	0.000 m
		Okrajová zóna Uživatelská úroveň	0.179 m

Budova 1 · Poschodí 1 · Chodba (Světelná scéna 1)

Shrnutí

Výsledky

	Velikost	Vypočítáno	Pož.	Kontrola	Index
Uživatelská úroveň	\bar{E}_{svisle}	208 lx	$\geq 100 \text{ lx}$	✓	WP18
	$U_o (g_1)$	0.79	≥ 0.40	✓	WP18
	Specifický příkon	15.40 W/m ²	–		
		7.40 W/m ² /100 lx	–		
Vyhodnocení oslnění ⁽¹⁾	$R_{UG, \text{max}}$	20	≤ 28	✓	
Velikosti spotřeby ⁽²⁾	Spotřeba	88.0 kWh/a	max. 300 kWh/a	✓	
Místnost	Specifický příkon	10.19 W/m ²	–		
		4.90 W/m ² /100 lx	–		

(1) Na základě obdélníkového prostoru 6.565 m × 1.196 m a SHR 0.25.

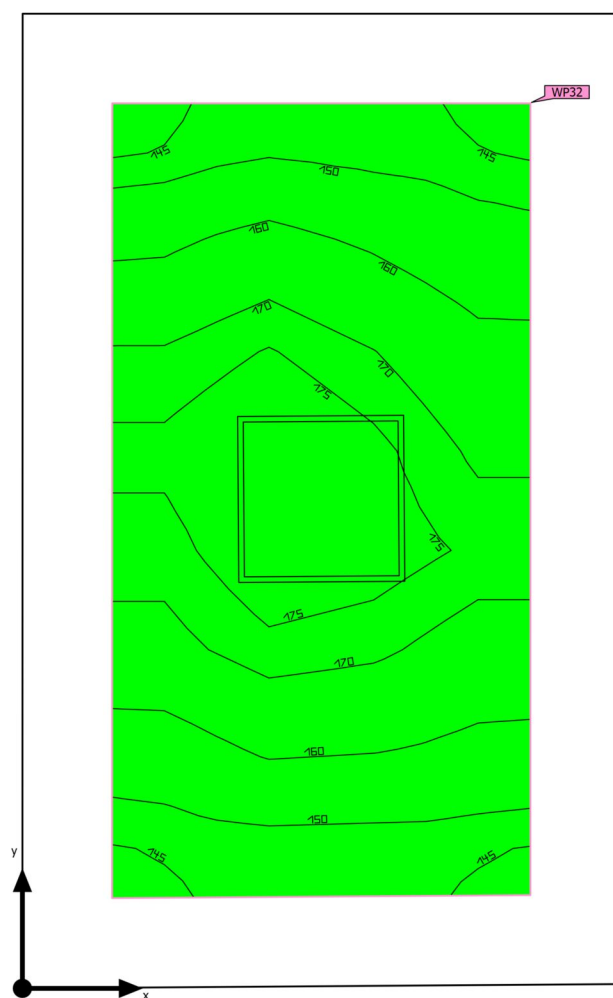
(2) Vypočteno pomocí DIN:18599-4.

Užitný profil: Dopravní zóny uvnitř budov (5.1.1 Dopravní plochy a chodby)

Seznam svítidel

ks	Výrobce	C. výrobku	Název výrobku	R_{UG}	P	Φ	Světelný výtěžek
2	Ještě není členem DIALux		EGE BACKLIGHT LED 40W 600x600 4K	20	40.0 W	4500 lm	112.5 lm/W

Budova 1 · Poschodí 1 · Chodba (Světelná scéna 1)

Shrnutí

Základní plocha	7.47 m ²	Světla výška prostoru	3.260 m
Stupně odrazu	Strop: 70.0 %, Stěny: 50.0 %, Podlaha: 20.0 %	Montážní výška	3.260 m
Činitel údržby	0.80 (Úhrnně)	Výška Uživatelská úroveň	0.000 m
		Okrajová zóna Uživatelská úroveň	0.321 m

Budova 1 · Poschodí 1 · Chodba (Světelná scéna 1)

Shrnutí

Výsledky

	Velikost	Vypočítáno	Pož.	Kontrola	Index
Uživatelská úroveň	\bar{E}_{svisle}	163 lx	$\geq 100 \text{ lx}$	✓	WP32
	$U_o (g_1)$	0.88	≥ 0.40	✓	WP32
	Specifický příkon	9.38 W/m ²	–		
		5.76 W/m ² /100 lx	–		
Vyhodnocení oslnění ⁽¹⁾	$R_{UG, \text{max}}$	18	≤ 28	✓	
Velikosti spotřeby ⁽²⁾	Spotřeba	44.0 kWh/a	max. 300 kWh/a	✓	
Místnost	Specifický příkon	5.36 W/m ²	–		
		3.29 W/m ² /100 lx	–		

(1) Na základě obdélníkového prostoru 3.494 m × 2.142 m a SHR 0.25.

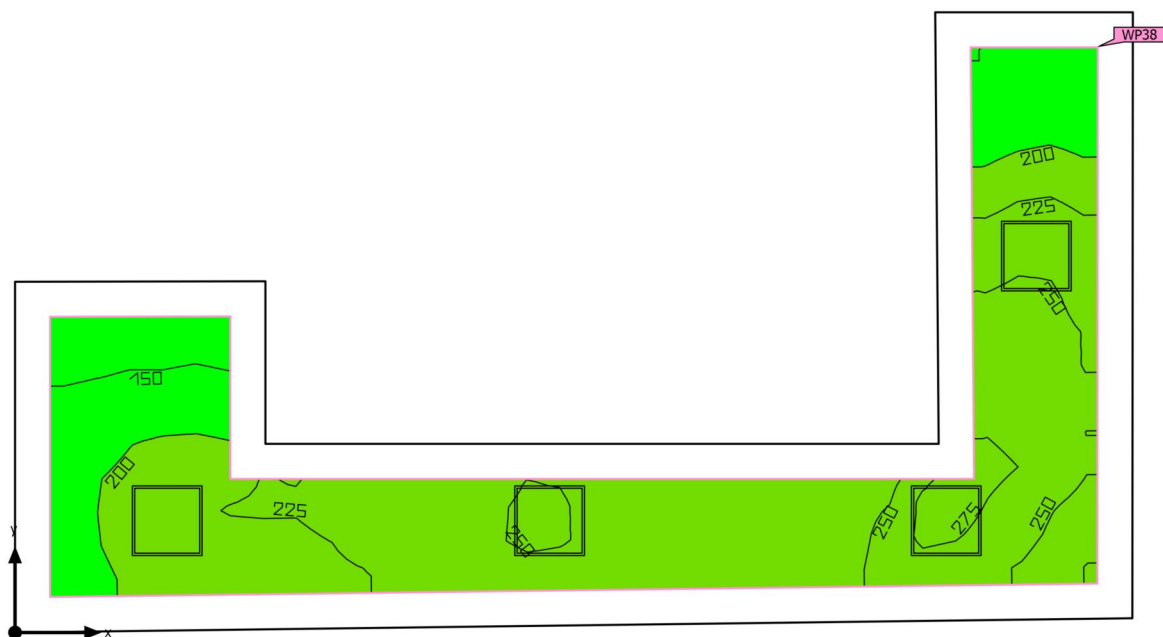
(2) Vypočteno pomocí DIN:18599-4.

Užitný profil: Dopravní zóny uvnitř budov (5.1.1 Dopravní plochy a chodby)

Seznam svítidel

ks	Výrobce	C. výrobku	Název výrobku	R_{UG}	P	Φ	Světelný výtěžek
1	Ještě není členem DIALux		EGE BACKLIGHT LED 40W 600x600 4K	18	40.0 W	4500 lm	112.5 lm/W

Budova 1 · Poschodí 1 · Chodba (Světelná scéna 1)

Shrnutí

Základní plocha	23.95 m ²
-----------------	----------------------

Stupně odrazu	Strop: 70.0 %, Stěny: 50.0 %, Podlaha: 20.0 %
---------------	-----------------------------------------------------

Činitel údržby	0.80 (Úhrnně)
----------------	---------------

Světla výška prostoru	3.260 m
-----------------------	---------

Montážní výška	3.260 m
----------------	---------

Výška Uživatelská úroveň	0.000 m
--------------------------	---------

Okrajová zóna Uživatelská úroveň	0.300 m
----------------------------------	---------

Budova 1 · Poschodí 1 · Chodba (Světelná scéna 1)

Shrnutí

Výsledky

	Velikost	Vypočítáno	Pož.	Kontrola	Index
Uživatelská úroveň	\bar{E}_{svisle}	223 lx	$\geq 100 \text{ lx}$	✓	WP38
	$U_o (g_1)$	0.58	≥ 0.40	✓	WP38
	Specifický příkon	10.96 W/m ²	–		
		4.91 W/m ² /100 lx	–		
Vyhodnocení oslnění ⁽¹⁾	$R_{UG, \text{max}}$	20	≤ 28	✓	
Velikosti spotřeby ⁽²⁾	Spotřeba	176 kWh/a	max. 850 kWh/a	✓	
Místnost	Specifický příkon	6.68 W/m ²	–		
		2.99 W/m ² /100 lx	–		

(1) Na základě obdélníkového prostoru 9.618 m × 5.201 m a SHR 0.25.

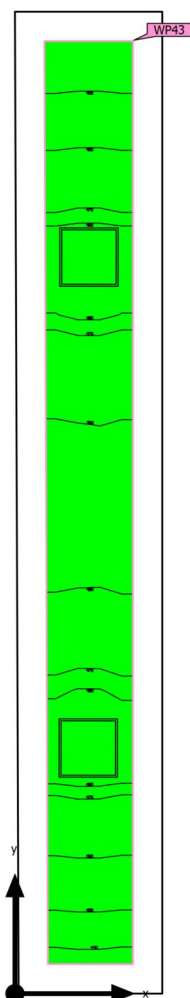
(2) Vypočteno pomocí DIN:18599-4.

Užitný profil: Dopravní zóny uvnitř budov (5.1.1 Dopravní plochy a chodby)

Seznam svítidel

ks	Výrobce	C. výrobku	Název výrobku	R_{UG}	P	Φ	Světelný výtěžek
4	Ještě není členem DIALux		EGE BACKLIGHT LED 40W 600x600 4K	20	40.0 W	4500 lm	112.5 lm/W

Budova 1 · Poschodí 1 · Chodba (Světelná scéna 1)

Shrnutí

Základní plocha	14.87 m ²	Světla výška prostoru	3.260 m
Stupně odrazu	Strop: 70.0 %, Stěny: 50.0 %, Podlaha: 20.0 %	Montážní výška	3.260 m
Činitel údržby	0.80 (Úhrnně)	Výška Uživatelská úroveň	0.000 m
		Okrajová zóna Uživatelská úroveň	0.300 m

Budova 1 · Poschodí 1 · Chodba (Světelná scéna 1)

Shrnutí

Výsledky

	Velikost	Vypočítáno	Pož.	Kontrola	Index
Uživatelská úroveň	\bar{E}_{svisle}	156 lx	$\geq 100 \text{ lx}$	✓	WP43
	$U_o (g_1)$	0.70	≥ 0.40	✓	WP43
	Specifický příkon	9.60 W/m ²	–		
		6.17 W/m ² /100 lx	–		
Vyhodnocení oslnění ⁽¹⁾	$R_{UG, \text{max}}$	20	≤ 28	✓	
Velikosti spotřeby ⁽²⁾	Spotřeba	88.0 kWh/a	max. 550 kWh/a	✓	
Místnost	Specifický příkon	5.38 W/m ²	–		
		3.46 W/m ² /100 lx	–		

(1) Na základě obdélníkového prostoru 1.503 m × 10.020 m a SHR 0.25.

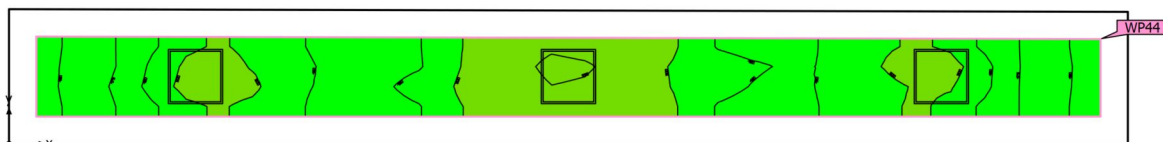
(2) Vypočteno pomocí DIN:18599-4.

Užitný profil: Dopravní zóny uvnitř budov (5.1.1 Dopravní plochy a chodby)

Seznam svítidel

ks	Výrobce	C. výrobku	Název výrobku	R_{UG}	P	Φ	Světelný výtěžek
2	Ještě není členem DIALux		EGE BACKLIGHT LED 40W 600x600 4K	20	40.0 W	4500 lm	112.5 lm/W

Budova 1 · Poschodí 1 · Chodba (Světelná scéna 1)

Shrnutí

Základní plocha	17.97 m ²
-----------------	----------------------

Stupně odrazu	Strop: 70.0 %, Stěny: 50.0 %, Podlaha: 20.0 %
---------------	-----------------------------------------------------

Činitel údržby	0.80 (Úhrnně)
----------------	---------------

Světla výška prostoru	3.260 m
-----------------------	---------

Montážní výška	3.260 m
----------------	---------

Výška Uživatelská úroveň	0.000 m
--------------------------	---------

Okrajová zóna Uživatelská úroveň	0.300 m
----------------------------------	---------

Budova 1 · Poschodí 1 · Chodba (Světelná scéna 1)

Shrnutí

Výsledky

	Velikost	Vypočítáno	Pož.	Kontrola	Index
Uživatelská úroveň	\bar{E}_{svisle}	191 lx	$\geq 100 \text{ lx}$	✓	WP44
	$U_o (g_1)$	0.75	≥ 0.40	✓	WP44
	Specifický příkon	11.89 W/m ²	–		
		6.22 W/m ² /100 lx	–		
Vyhodnocení oslnění ⁽¹⁾	$R_{UG, \text{max}}$	21	≤ 28	✓	
Velikosti spotřeby ⁽²⁾	Spotřeba	132 kWh/a	max. 650 kWh/a	✓	
Místnost	Specifický příkon	6.68 W/m ²	–		
		3.49 W/m ² /100 lx	–		

(1) Na základě obdélníkového prostoru 12.267 m × 1.479 m a SHR 0.25.

(2) Vypočteno pomocí DIN:18599-4.

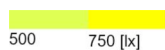
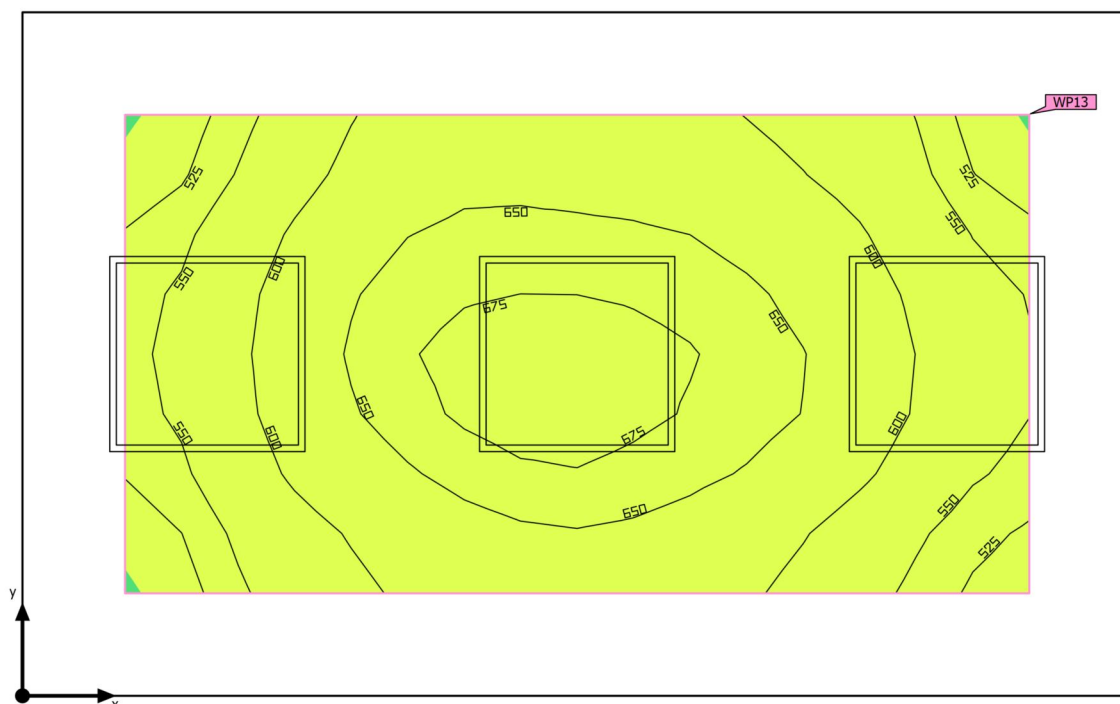
Užitný profil: Dopravní zóny uvnitř budov (5.1.1 Dopravní plochy a chodby)

Seznam svítidel

ks	Výrobce	C. výrobku	Název výrobku	R_{UG}	P	Φ	Světelný výtěžek
3	Ještě není členem DIALux		EGE BACKLIGHT LED 40W 600x600 4K	21	40.0 W	4500 lm	112.5 lm/W

Budova 1 · Poschodí 1 · Kancelář (Světelná scéna 1)

Shrnutí



Základní plocha	7.05 m ²	Světla výška prostoru	3.260 m
Stupně odrazu	Strop: 70.0 %, Stěny: 50.0 %, Podlaha: 20.0 %	Montážní výška	3.260 m
Činitel údržby	0.80 (Úhrnně)	Výška Uživatelská úroveň	0.800 m
		Okrajová zóna Uživatelská úroveň	0.313 m

Budova 1 · Poschodí 1 · Kancelář (Světelná scéna 1)

Shrnutí

Výsledky

	Velikost	Vypočítáno	Pož.	Kontrola	Index
Uživatelská úroveň	\bar{E}_{svisle}	612 lx	$\geq 500 \text{ lx}$	✓	WP13
	$U_o (g_1)$	0.83	≥ 0.60	✓	WP13
	Specifický příkon	26.85 W/m ²	–		
		4.39 W/m ² /100 lx	–		
Vyhodnocení oslnění ⁽¹⁾	$R_{UG, \text{max}}$	15	≤ 19	✓	
Velikosti spotřeby ⁽²⁾	Spotřeba	267 kWh/a	max. 250 kWh/a	✗	
Místnost	Specifický příkon	15.32 W/m ²	–		
		2.50 W/m ² /100 lx	–		

(1) Na základě obdélníkového prostoru 3.382 m × 2.084 m a SHR 0.25.

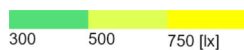
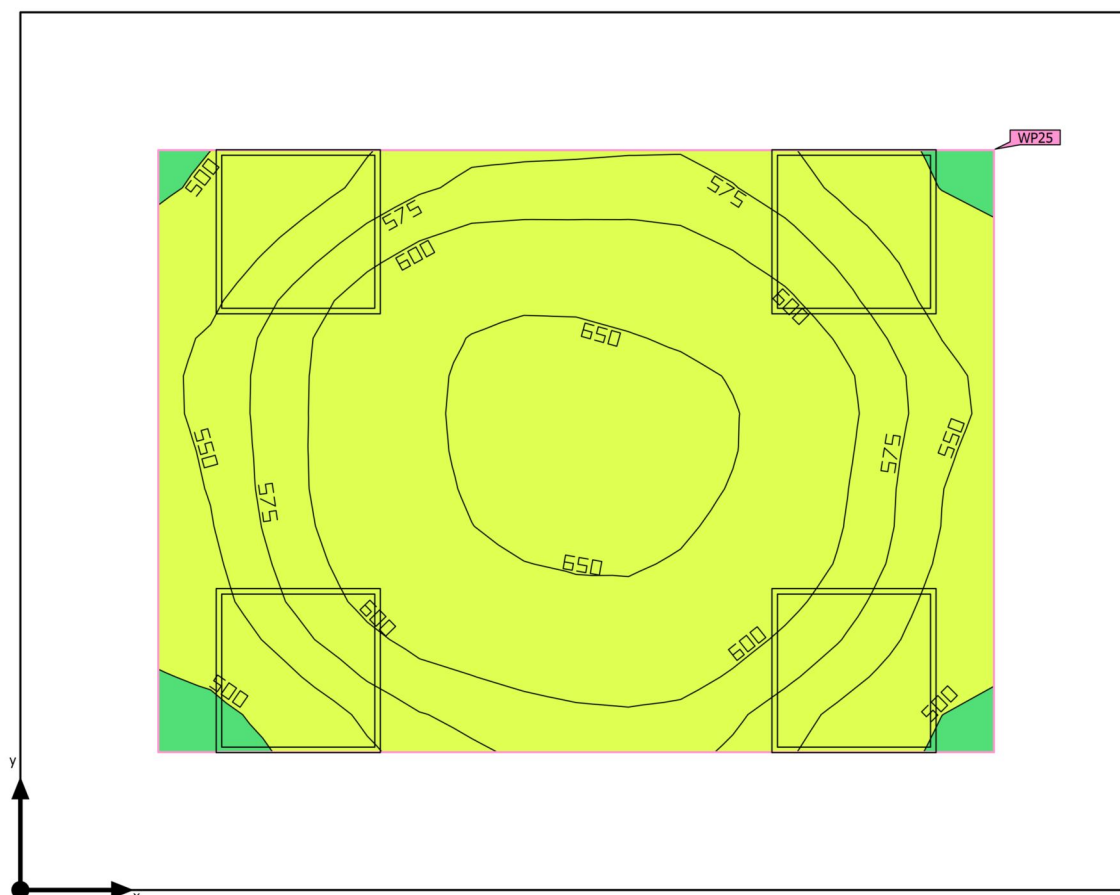
(2) Vypočteno pomocí DIN:18599-4.

Užitný profil: Přednastavení DIALux (5.26.2 Standard (kancelář))

Seznam svítidel

ks	Výrobce	C. výrobku	Název výrobku	R_{UG}	P	Φ	Světelný výtěžek
3	Ještě není členem DIALux		EGE BACKLIGHT UGR19 36W 600X600 4K	15	36.0 W	3600 lm	100.0 lm/W

Budova 1 · Poschodí 1 · Kancelář (Světelná scéna 1)

Shrnutí

Základní plocha	12.83 m ²
Stupně odrazu	Strop: 70.0 %, Stěny: 50.0 %, Podlaha: 20.0 %
Činitel údržby	0.80 (Úhrnně)

Světla výška prostoru	3.260 m
Montážní výška	3.260 m
Výška Uživatelská úroveň	0.800 m
Okrajová zóna Uživatelská úroveň	0.500 m

Budova 1 · Poschodí 1 · Kancelář (Světelná scéna 1)

Shrnutí

Výsledky

	Velikost	Vypočítáno	Pož.	Kontrola	Index
Uživatelská úroveň	\bar{E}_{svisle}	590 lx	$\geq 500 \text{ lx}$	✓	WP25
	$U_o (g_1)$	0.81	≥ 0.60	✓	WP25
	Specifický příkon	21.76 W/m ²	–		
		3.69 W/m ² /100 lx	–		
Vyhodnocení oslnění ⁽¹⁾	$R_{UG, \text{max}}$	15	≤ 19	✓	
Velikosti spotřeby ⁽²⁾	Spotřeba	356 kWh/a	max. 500 kWh/a	✓	
Místnost	Specifický příkon	11.22 W/m ²	–		
		1.90 W/m ² /100 lx	–		

(1) Na základě obdélníkového prostoru 4.030 m × 3.184 m a SHR 0.25.

(2) Vypočteno pomocí DIN:18599-4.

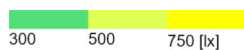
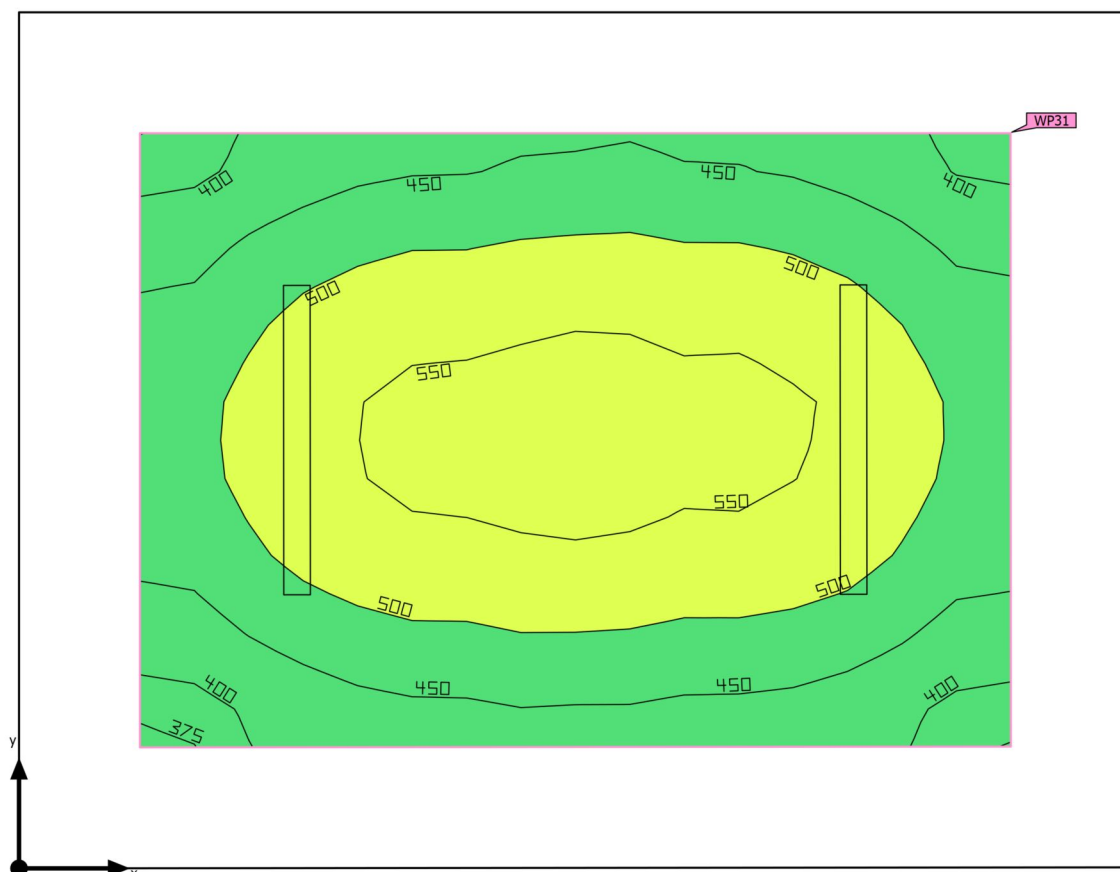
Užitný profil: Přednastavení DIALux (5.26.2 Standard (kancelář))

Seznam svítidel

ks	Výrobce	C. výrobku	Název výrobku	R_{UG}	P	Φ	Světelný výtěžek
4	Ještě není členem DIALux		EGE BACKLIGHT UGR19 36W 600X600 4K	15	36.0 W	3600 lm	100.0 lm/W

Budova 1 · Poschodí 1 · Mytí nádobí (Světelná scéna 1)

Shrnutí



Základní plocha	16.28 m ²	Světla výška prostoru	3.260 m
Stupně odrazu	Strop: 70.0 %, Stěny: 50.0 %, Podlaha: 20.0 %	Montážní výška	3.260 m
Činitel údržby	0.80 (Úhrnně)	Výška Uživatelská úroveň	0.800 m
		Okrajová zóna Uživatelská úroveň	0.500 m

Budova 1 · Poschodí 1 · Mytí nádobí (Světelná scéna 1)

Shrnutí

Výsledky

	Velikost	Vypočítáno	Pož.	Kontrola	Index
Uživatelská úroveň	\bar{E}_{svisle}	490 lx	$\geq 300 \text{ lx}$	✓	WP31
	$U_o (g_1)$	0.77	≥ 0.60	✓	WP31
	Specifický příkon	11.00 W/m ²	–		
		2.24 W/m ² /100 lx	–		
Velikosti spotřeby ⁽²⁾	Spotřeba	226 kWh/a	max. 600 kWh/a	✓	
Místnost	Specifický příkon	6.18 W/m ²	–		
		1.26 W/m ² /100 lx	–		

(1) Na základě obdélníkového prostoru 3.541 m × 4.602 m a SHR 0.25.

(2) Vypočteno pomocí DIN:18599-4.

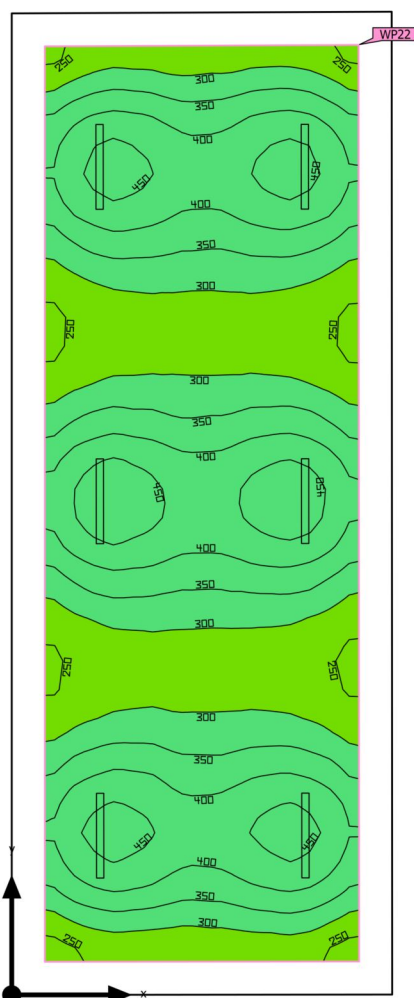
Užitný profil: Průmyslové a řemeslné činnosti - potravinářský průmysl (5.12.2 Třídění a mytí produktů, mletí, míchání, balení)

Seznam svítidel

ks	Výrobce	C. výrobku	Název výrobku	R _{UG}	P	Φ	Světelný výtěžek
2	Ještě není členem DIALux		EGE LIGHT STEEL 50W	–	50.3 W	7000 lm	139.2 lm/W

Budova 1 · Poschodí 1 · Mytí tabletů (Světelná scéna 1)

Shrnutí



Základní plocha	85.16 m ²	Světla výška prostoru	3.260 m
Stupně odrazu	Strop: 70.0 %, Stěny: 50.0 %, Podlaha: 20.0 %	Montážní výška	3.260 m
Činitel údržby	0.80 (Úhrnně)	Výška Uživatelská úroveň	0.800 m
		Okrajová zóna Uživatelská úroveň	0.500 m

Budova 1 · Poschodí 1 · Mytí tabletů (Světelná scéna 1)

Shrnutí

Výsledky

	Velikost	Vypočítáno	Pož.	Kontrola	Index
Uživatelská úroveň	\bar{E}_{svisle}	356 lx	$\geq 300 \text{ lx}$	✓	WP22
	$U_o (g_1)$	0.65	≥ 0.60	✓	WP22
	Specifický příkon	4.60 W/m ²	–		
		1.29 W/m ² /100 lx	–		
Velikosti spotřeby ⁽²⁾	Spotřeba	679 kWh/a	max. 3000 kWh/a	✓	
Místnost	Specifický příkon	3.54 W/m ²	–		
		1.00 W/m ² /100 lx	–		

(1) Na základě obdélníkového prostoru 14.848 m × 5.746 m a SHR 0.25.

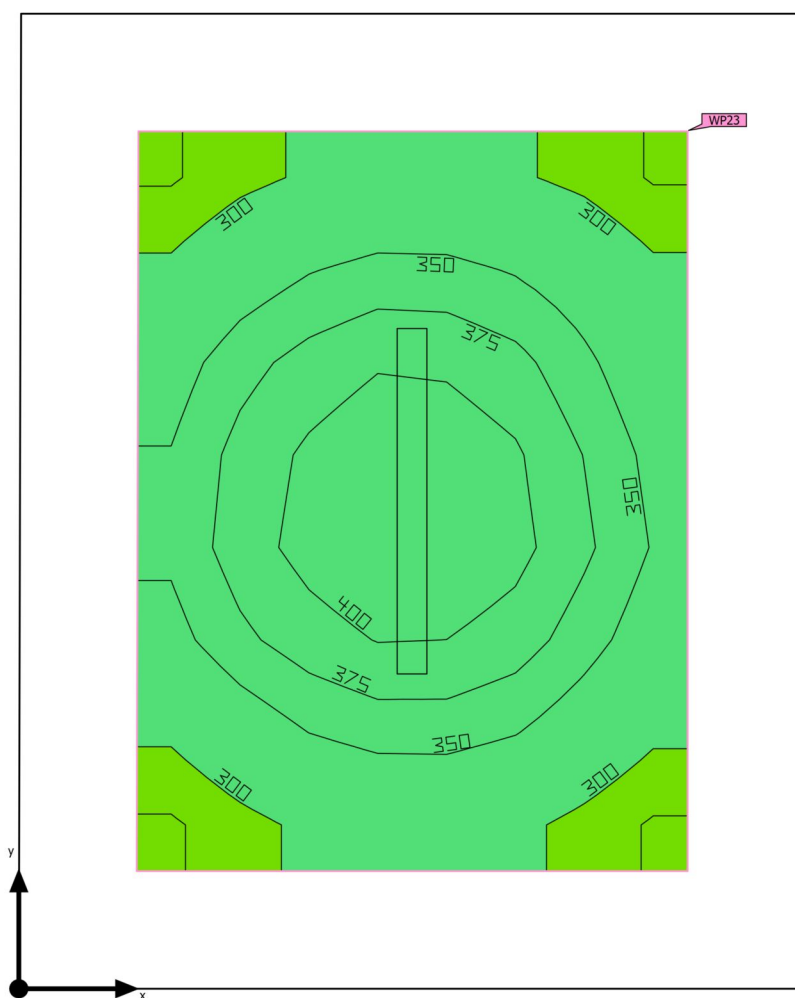
(2) Vypočteno pomocí DIN:18599-4.

Užitný profil: Průmyslové a řemeslné činnosti - potravinářský průmysl (5.12.2 Třídění a mytí produktů, mletí, míchání, balení)

Seznam svítidel

ks	Výrobce	C. výrobku	Název výrobku	R _{UG}	P	Φ	Světelný výtěžek
6	Ještě není členem DIALux		EGE LIGHT STEEL 50W	–	50.3 W	7000 lm	139.2 lm/W

Budova 1 · Poschodí 1 · Mytí vozíků (Světelná scéna 1)

Shrnutí

Základní plocha	10.51 m ²	Světla výška prostoru	3.260 m
Stupně odrazu	Strop: 70.0 %, Stěny: 50.0 %, Podlaha: 20.0 %	Montážní výška	3.260 m
Činitel údržby	0.80 (Úhrnně)	Výška Uživatelská úroveň	0.800 m
		Okrajová zóna Uživatelská úroveň	0.436 m

Budova 1 · Poschodí 1 · Mytí vozíků (Světelná scéna 1)

Shrnutí

Výsledky

	Velikost	Vypočítáno	Pož.	Kontrola	Index
Uživatelská úroveň	\bar{E}_{svisle}	348 lx	$\geq 300 \text{ lx}$	✓	WP23
	$U_o (g_1)$	0.78	≥ 0.60	✓	WP23
	Specifický příkon	9.00 W/m ²	–		
		2.59 W/m ² /100 lx	–		
Velikosti spotřeby ⁽²⁾	Spotřeba	113 kWh/a	max. 400 kWh/a	✓	
Místnost	Specifický příkon	4.78 W/m ²	–		
		1.38 W/m ² /100 lx	–		

(1) Na základě obdélníkového prostoru 2.914 m × 3.613 m a SHR 0.25.

(2) Vypočteno pomocí DIN:18599-4.

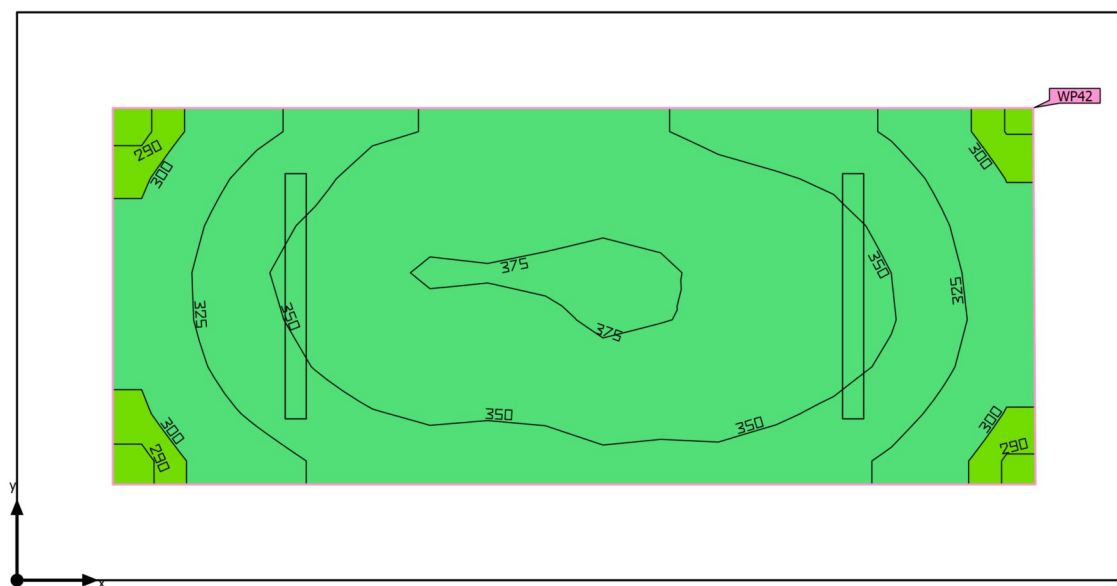
Užitný profil: Průmyslové a řemeslné činnosti - potravinářský průmysl (5.12.2 Třídění a mytí produktů, mletí, míchání, balení)

Seznam svítidel

ks	Výrobce	C. výrobku	Název výrobku	R _{UG}	P	Φ	Světelný výtěžek
1	Ještě není členem DIALux		EGE LIGHT STEEL 50W	–	50.3 W	7000 lm	139.2 lm/W

Budova 1 · Poschodí 1 · Nakládací rampa (Světelná scéna 1)

Shrnutí



Základní plocha	17.22 m ²	Světla výška prostoru	3.260 m
Stupně odrazu	Strop: 70.0 %, Stěny: 50.0 %, Podlaha: 20.0 %	Montážní výška	3.260 m
Činitel údržby	0.80 (Úhrnně)	Výška Uživatelská úroveň	0.000 m
		Okrajová zóna Uživatelská úroveň	0.500 m

Budova 1 · Poschodí 1 · Nakládací rampa (Světelná scéna 1)

Shrnutí

Výsledky

	Velikost	Vypočítáno	Pož.	Kontrola	Index
Uživatelská úroveň	\bar{E}_{svisle}	343 lx	≥ 150 lx	✓	WP42
	$U_o (g_1)$	0.83	≥ 0.40	✓	WP42
	Specifický příkon	10.65 W/m ²	–		
		3.10 W/m ² /100 lx	–		
Velikosti spotřeby ⁽²⁾	Spotřeba	111 kWh/a	max. 650 kWh/a	✓	
Místnost	Specifický příkon	5.84 W/m ²	–		
		1.70 W/m ² /100 lx	–		

(1) Na základě obdélníkového prostoru 5.818 m × 2.965 m a SHR 0.25.

(2) Vypočteno pomocí DIN:18599-4.

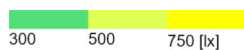
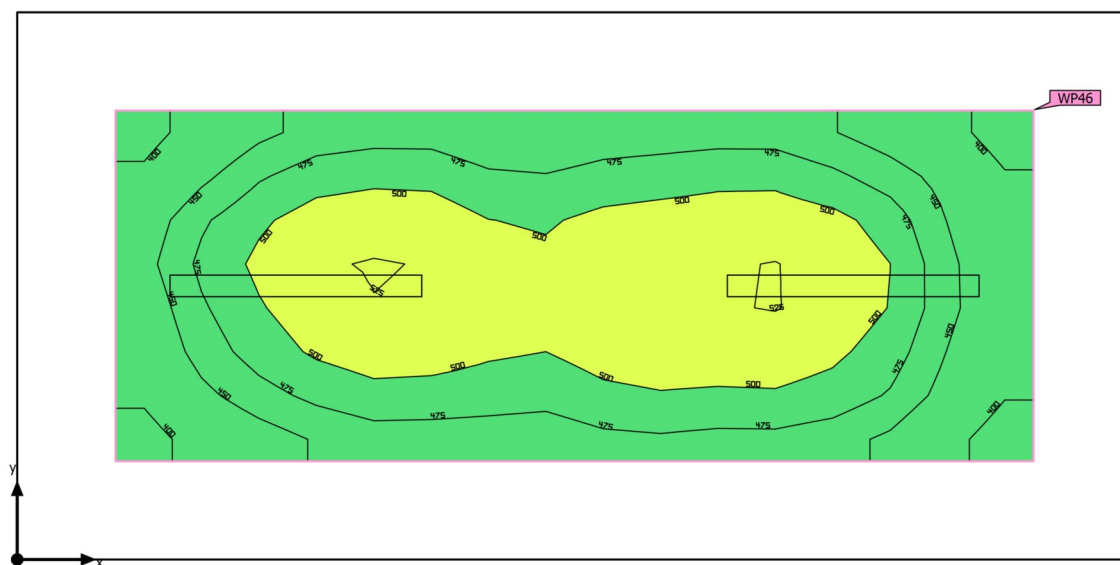
Užitný profil: Dopravní zóny uvnitř budov (5.1.4 Nakládací rampy, nakládací prostory)

Seznam svítidel

ks	Výrobce	C. výrobku	Název výrobku	R _{UG}	P	Φ	Světelný výtěžek
2	Ještě není členem DIALux		EGE LIGHT STEEL 50W	–	50.3 W	7000 lm	139.2 lm/W

Budova 1 · Poschodí 1 · Praní mopů (Světelná scéna 1)

Shrnutí



Základní plocha	15.78 m ²	Světla výška prostoru	3.260 m
Stupně odrazu	Strop: 70.0 %, Stěny: 50.0 %, Podlaha: 20.0 %	Montážní výška	3.260 m
Činitel údržby	0.80 (Úhrnně)	Výška Uživatelská úroveň	0.800 m
		Okrajová zóna Uživatelská úroveň	0.500 m

Budova 1 · Poschodí 1 · Praní mopů (Světelná scéna 1)

Shrnutí

Výsledky

	Velikost	Vypočítáno	Pož.	Kontrola	Index
Uživatelská úroveň	\bar{E}_{svisle}	475 lx	≥ 300 lx	✓	WP46
	$U_o (g_1)$	0.80	≥ 0.60	✓	WP46
	Specifický příkon	12.08 W/m ²	–		
		2.54 W/m ² /100 lx	–		
Velikosti spotřeby ⁽²⁾	Spotřeba	226 kWh/a	max. 600 kWh/a	✓	
Místnost	Specifický příkon	6.38 W/m ²	–		
		1.34 W/m ² /100 lx	–		

(1) Na základě obdélníkového prostoru 5.668 m × 2.784 m a SHR 0.25.

(2) Vypočteno pomocí DIN:18599-4.

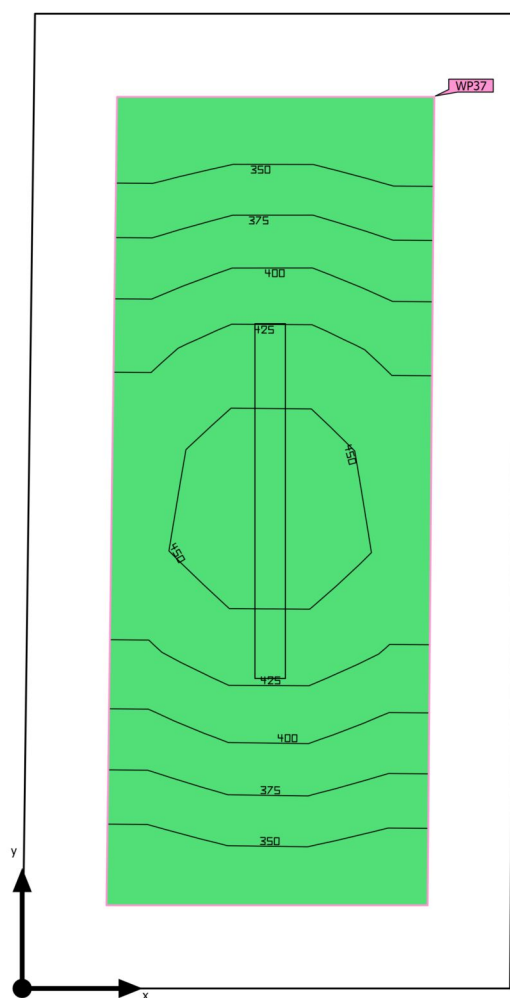
Užitný profil: Průmyslové a řemeslné činnosti - prádelny a chemické čištění (5.16.1 Příjem materiálu, označování a třídění)

Seznam svítidel

ks	Výrobce	C. výrobku	Název výrobku	R _{UG}	P	Φ	Světelný výtěžek
2	Ještě není členem DIALux		EGE LIGHT STEEL 50W	–	50.3 W	7000 lm	139.2 lm/W

Budova 1 · Poschodí 1 · Přípravná (Světelná scéna 1)

Shrnutí



Základní plocha	6.16 m ²	Světla výška prostoru	3.260 m
Stupně odrazu	Strop: 70.0 %, Stěny: 50.0 %, Podlaha: 20.0 %	Montážní výška	3.260 m
Činitel údržby	0.80 (Úhrnně)	Výška Uživatelská úroveň	0.800 m
		Okrajová zóna Uživatelská úroveň	0.300 m

Budova 1 · Poschodí 1 · Přípravná (Světelná scéna 1)

Shrnutí

Výsledky

	Velikost	Vypočítáno	Pož.	Kontrola	Index
Uživatelská úroveň	\bar{E}_{svisle}	402 lx	≥ 300 lx	✓	WP37
	$U_o (g_1)$	0.83	≥ 0.60	✓	WP37
	Specifický příkon	14.97 W/m ²	–		
		3.72 W/m ² /100 lx	–		
Velikosti spotřeby ⁽²⁾	Spotřeba	113 kWh/a	max. 250 kWh/a	✓	
Místnost	Specifický příkon	8.16 W/m ²	–		
		2.03 W/m ² /100 lx	–		

(1) Na základě obdélníkového prostoru 3.532 m × 1.760 m a SHR 0.25.

(2) Vypočteno pomocí DIN:18599-4.

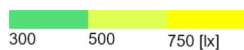
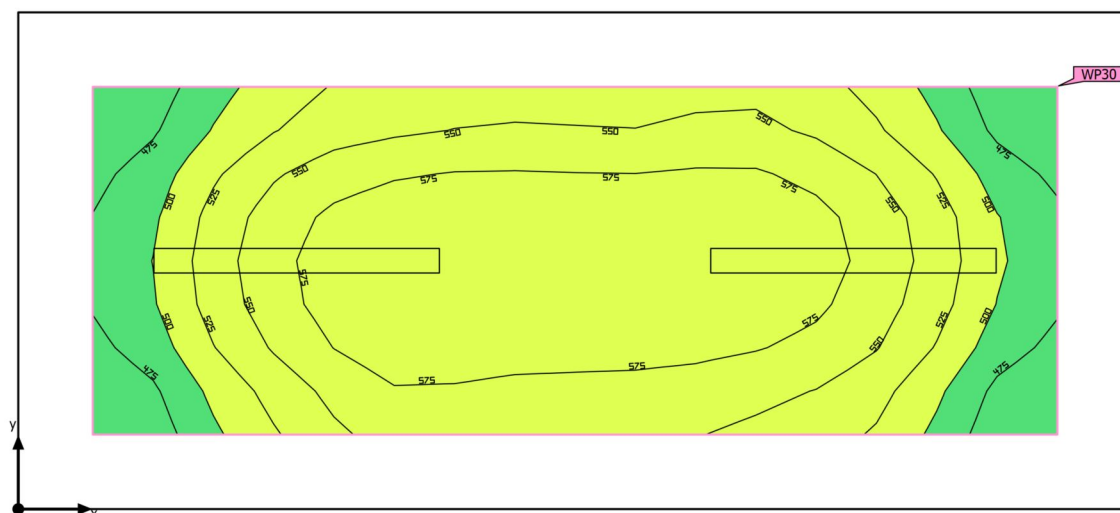
Užitný profil: Průmyslové a řemeslné činnosti - potravinářský průmysl (5.12.4 Krájení a třídění ovoce a zeleniny)

Seznam svítidel

ks	Výrobce	C. výrobku	Název výrobku	R _{UG}	P	Φ	Světelný výtěžek
1	Ještě není členem DIALux		EGE LIGHT STEEL 50W	–	50.3 W	7000 lm	139.2 lm/W

Budova 1 · Poschodí 1 · Příprava masa (Světelná scéna 1)

Shrnutí



Základní plocha	11.13 m ²	Světla výška prostoru	3.260 m
Stupně odrazu	Strop: 70.0 %, Stěny: 50.0 %, Podlaha: 20.0 %	Montážní výška	3.260 m
Činitel údržby	0.80 (Úhrnně)	Výška Uživatelská úroveň	0.800 m
		Okrajová zóna Uživatelská úroveň	0.334 m

Budova 1 · Poschodí 1 · Přípravná masa (Světelná scéna 1)

Shrnutí

Výsledky

	Velikost	Vypočítáno	Pož.	Kontrola	Index
Uživatelská úroveň	\bar{E}_{svisle}	546 lx	≥ 500 lx	✓	WP30
	$U_o (g_1)$	0.83	≥ 0.60	✓	WP30
	Specifický příkon	14.91 W/m ²	–		
		2.73 W/m ² /100 lx	–		
Velikosti spotřeby ⁽²⁾	Spotřeba	226 kWh/a	max. 400 kWh/a	✓	
Místnost	Specifický příkon	9.04 W/m ²	–		
		1.66 W/m ² /100 lx	–		

(1) Na základě obdélníkového prostoru 4.994 m × 2.228 m a SHR 0.25.

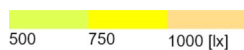
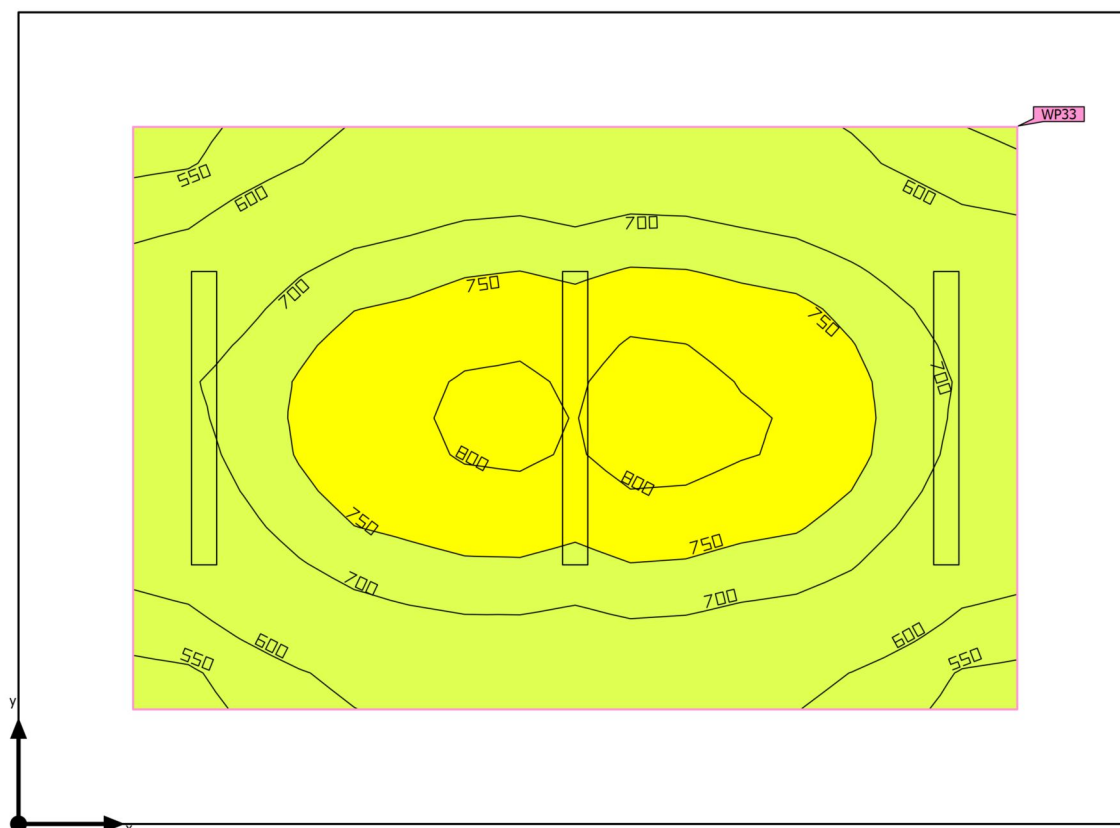
(2) Vypočteno pomocí DIN:18599-4.

Užitný profil: Průmyslové a řemeslné činnosti - potravinářský průmysl (5.12.3 Pracoviště v rizikových zónách na jatkách, v řeznictví, mlékárnách, mlýnech, ve filtračních věžích v cukrovaroch)

Seznam svítidel

ks	Výrobce	C. výrobku	Název výrobku	R _{UG}	P	Φ	Světelný výtěžek
2	Ještě není členem DIALux		EGE LIGHT STEEL 50W	–	50.3 W	7000 lm	139.2 lm/W

Budova 1 · Poschodí 1 · Příprava těsta (Světelná scéna 1)

Shrnutí

Základní plocha	17.20 m ²
Stupně odrazu	Strop: 70.0 %, Stěny: 50.0 %, Podlaha: 20.0 %
Činitel údržby	0.80 (Úhrnně)

Světla výška prostoru	3.260 m
Montážní výška	3.260 m
Výška Uživatelská úroveň	0.800 m
Okrajová zóna Uživatelská úroveň	0.500 m

Budova 1 · Poschodí 1 · Přípravná těsta (Světelná scéna 1)

Shrnutí

Výsledky

	Velikost	Vypočítáno	Pož.	Kontrola	Index
Uživatelská úroveň	\bar{E}_{svisle}	695 lx	≥ 500 lx	✓	WP33
	$U_o (g_1)$	0.77	≥ 0.60	✓	WP33
	Specifický příkon	15.39 W/m ²	–		
		2.21 W/m ² /100 lx	–		
Velikosti spotřeby ⁽²⁾	Spotřeba	340 kWh/a	max. 650 kWh/a	✓	
Místnost	Specifický příkon	8.77 W/m ²	–		
		1.26 W/m ² /100 lx	–		

(1) Na základě obdélníkového prostoru 4.858 m × 3.541 m a SHR 0.25.

(2) Vypočteno pomocí DIN:18599-4.

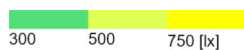
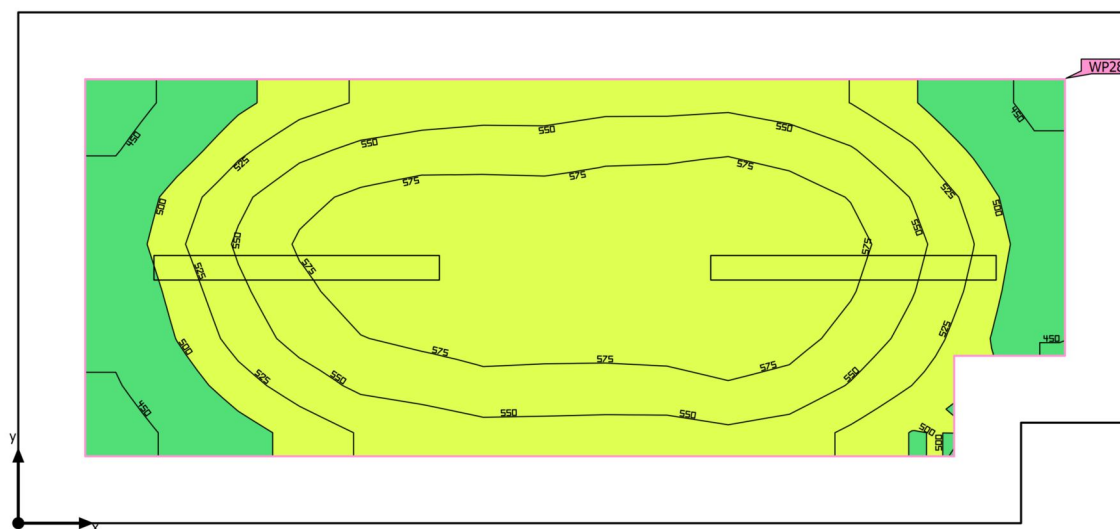
Užitný profil: Průmyslové a řemeslné činnosti - potravinářský průmysl (5.12.5 Výroba lahůdek, kuchyňské práce, výroba doutníků a cigaret)

Seznam svítidel

ks	Výrobce	C. výrobku	Název výrobku	R _{UG}	P	Φ	Světelný výtěžek
3	Ještě není členem DIALux		EGE LIGHT STEEL 50W	–	50.3 W	7000 lm	139.2 lm/W

Budova 1 · Poschodí 1 · Přípravná zeleniny (Světelná scéna 1)

Shrnutí



Základní plocha	11.22 m ²	Světla výška prostoru	3.260 m
Stupně odrazu	Strop: 70.0 %, Stěny: 50.0 %, Podlaha: 20.0 %	Montážní výška	3.260 m
Činitel údržby	0.80 (Úhrnně)	Výška Uživatelská úroveň	0.800 m
		Okrajová zóna Uživatelská úroveň	0.300 m

Budova 1 · Poschodí 1 · Přípravná zeleniny (Světelná scéna 1)

Shrnutí

Výsledky

	Velikost	Vypočítáno	Pož.	Kontrola	Index
Uživatelská úroveň	\bar{E}_{svisle}	542 lx	≥ 300 lx	✓	WP28
	$U_o (g_1)$	0.79	≥ 0.60	✓	WP28
	Specifický příkon	13.96 W/m ²	–		
		2.58 W/m ² /100 lx	–		
Velikosti spotřeby ⁽²⁾	Spotřeba	226 kWh/a	max. 400 kWh/a	✓	
Místnost	Specifický příkon	8.97 W/m ²	–		
		1.65 W/m ² /100 lx	–		

(1) Na základě obdélníkového prostoru 4.994 m × 2.291 m a SHR 0.25.

(2) Vypočteno pomocí DIN:18599-4.

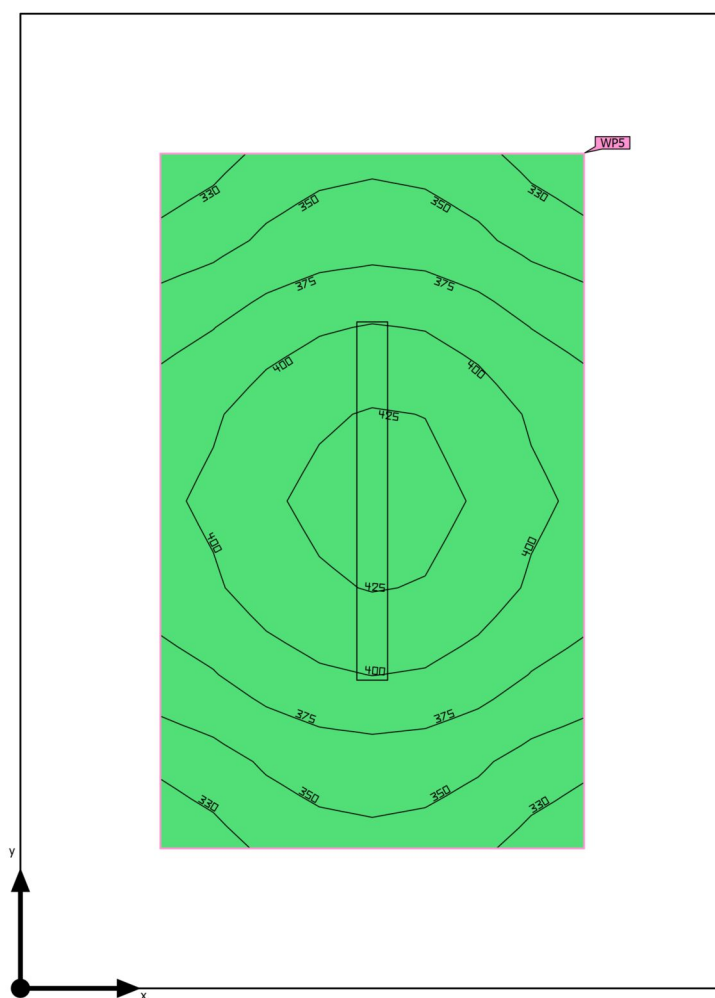
Užitný profil: Průmyslové a řemeslné činnosti - potravinářský průmysl (5.12.4 Krájení a třídění ovoce a zeleniny)

Seznam svítidel

ks	Výrobce	C. výrobku	Název výrobku	R _{UG}	P	Φ	Světelný výtěžek
2	Ještě není členem DIALux		EGE LIGHT STEEL 50W	–	50.3 W	7000 lm	139.2 lm/W

Budova 1 · Poschodí 1 · Rozvodna (Světelná scéna 1)

Shrnutí



Základní plocha	8.76 m ²	Světla výška prostoru	3.260 m
Stupně odrazu	Strop: 70.0 %, Stěny: 50.0 %, Podlaha: 20.0 %	Montážní výška	3.260 m
Činitel údržby	0.80 (Úhrnně)	Výška Uživatelská úroveň	0.800 m
		Okrajová zóna Uživatelská úroveň	0.500 m

Budova 1 · Poschodí 1 · Rozvodna (Světelná scéna 1)

Shrnutí

Výsledky

	Velikost	Vypočítáno	Pož.	Kontrola	Index
Uživatelská úroveň	\bar{E}_{svisle}	381 lx	≥ 200 lx	✓	WP5
	$U_o (g_1)$	0.85	≥ 0.40	✓	WP5
	Specifický příkon	13.38 W/m ²	–		
		3.52 W/m ² /100 lx	–		
Velikosti spotřeby ⁽²⁾	Spotřeba	113 kWh/a	max. 350 kWh/a	✓	
Místnost	Specifický příkon	5.75 W/m ²	–		
		1.51 W/m ² /100 lx	–		

(1) Na základě obdélníkového prostoru 2.514 m × 3.483 m a SHR 0.25.

(2) Vypočteno pomocí DIN:18599-4.

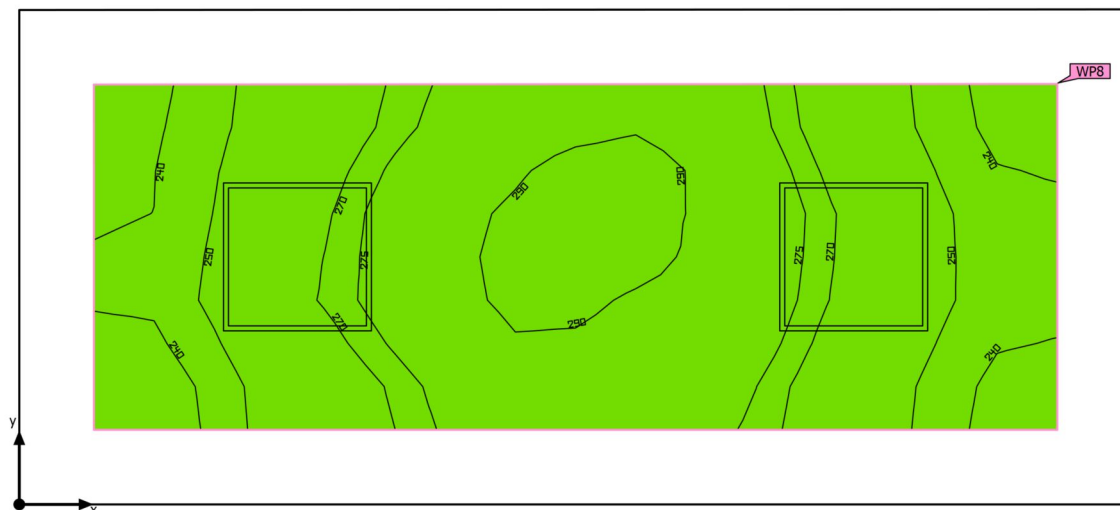
Užitný profil: Průmyslové a řemeslné činnosti - elektrárny (5.20.4 Vedlejší prostory, např. čerpací komory, kondenzační prostory, rozvodny)

Seznam svítidel

ks	Výrobce	C. výrobku	Název výrobku	R _{UG}	P	Φ	Světelný výtěžek
1	Ještě není členem DIALux		EGE LIGHT STEEL 50W	–	50.3 W	7000 lm	139.2 lm/W

Budova 1 · Poschodí 1 · Schodiště (Světelná scéna 1)

Shrnutí



Základní plocha	8.91 m ²	Světla výška prostoru	3.260 m
Stupně odrazu	Strop: 70.0 %, Stěny: 50.0 %, Podlaha: 20.0 %	Montážní výška	3.260 m
Činitel údržby	0.80 (Úhrnně)	Výška Uživatelská úroveň	0.000 m
		Okrajová zóna Uživatelská úroveň	0.300 m

Budova 1 · Poschodí 1 · Schodiště (Světelná scéna 1)

Shrnutí

Výsledky

	Velikost	Vypočítáno	Pož.	Kontrola	Index
Uživatelská úroveň	\bar{E}_{svisle}	267 lx	$\geq 100 \text{ lx}$	✓	WP8
	$U_o (g_1)$	0.87	≥ 0.40	✓	WP8
	Specifický příkon	14.84 W/m ²	–		
		5.57 W/m ² /100 lx	–		
Vyhodnocení oslnění ⁽¹⁾	$R_{UG, \text{max}}$	18	≤ 25	✓	
Velikosti spotřeby ⁽²⁾	Spotřeba	88.0 kWh/a	max. 350 kWh/a	✓	
Místnost	Specifický příkon	8.98 W/m ²	–		
		3.37 W/m ² /100 lx	–		

(1) Na základě obdélníkového prostoru 1.992 m × 4.476 m a SHR 0.25.

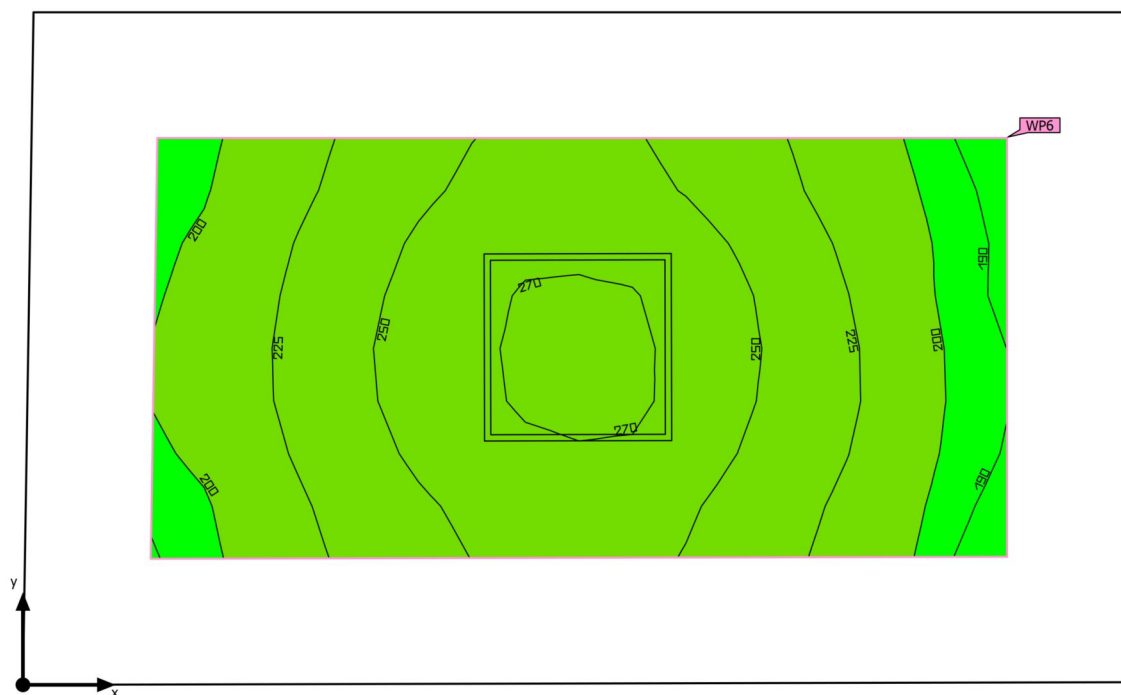
(2) Vypočteno pomocí DIN:18599-4.

Užitný profil: Dopravní zóny uvnitř budov (5.1.2 Schody, eskalátory, pohyblivé pásy)

Seznam svítidel

ks	Výrobce	C. výrobku	Název výrobku	R_{UG}	P	Φ	Světelný výtěžek
2	Ještě není členem DIALux		EGE BACKLIGHT LED 40W 600x600 4K	18	40.0 W	4500 lm	112.5 lm/W

Budova 1 · Poschodí 1 · Sklad (Světelná scéna 1)

Shrnutí

Základní plocha	7.50 m ²	Světla výška prostoru	3.260 m
Stupně odrazu	Strop: 70.0 %, Stěny: 50.0 %, Podlaha: 20.0 %	Montážní výška	3.260 m
Činitel údržby	0.80 (Úhrnně)	Výška Uživatelská úroveň	0.800 m
		Okrajová zóna Uživatelská úroveň	0.400 m

Budova 1 · Poschodí 1 · Sklad (Světelná scéna 1)

Shrnutí

Výsledky

	Velikost	Vypočítáno	Pož.	Kontrola	Index
Uživatelská úroveň	\bar{E}_{svisle}	235 lx	$\geq 100 \text{ lx}$	✓	WP6
	$U_o (g_1)$	0.79	≥ 0.40	✓	WP6
	Specifický příkon	11.05 W/m ²	–		
		4.71 W/m ² /100 lx	–		
Vyhodnocení oslnění ⁽¹⁾	$R_{UG, \text{max}}$	18	≤ 25	✓	
Velikosti spotřeby ⁽²⁾	Spotřeba	6.60 kWh/a	max. 300 kWh/a	✓	
Místnost	Specifický příkon	5.33 W/m ²	–		
		2.27 W/m ² /100 lx	–		

(1) Na základě obdélníkového prostoru 2.139 m × 3.529 m a SHR 0.25.

(2) Vypočteno pomocí DIN:18599-4.

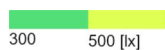
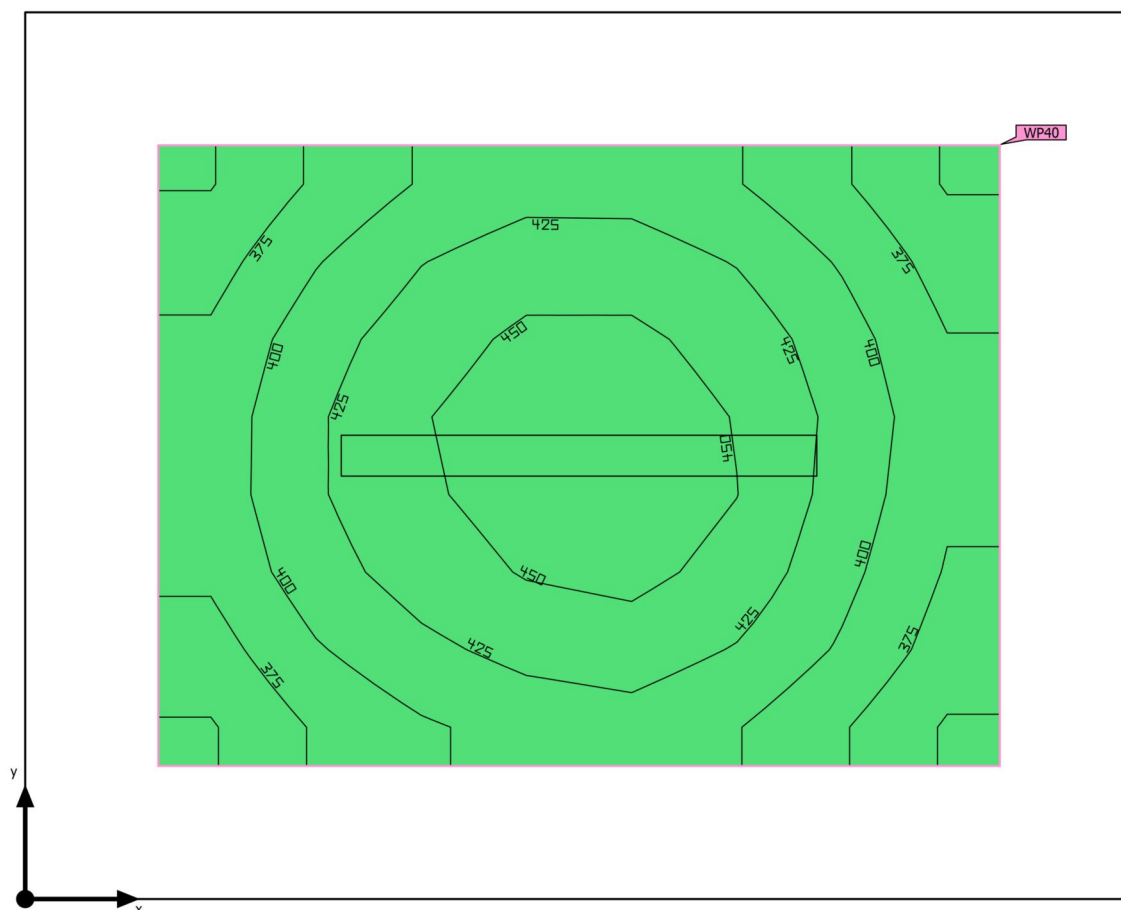
Užitný profil: Obecné prostory uvnitř budov – sklady a chladírny (5.4.1 Skladiště a skladovací prostory)

Seznam svítidel

ks	Výrobce	C. výrobku	Název výrobku	R_{UG}	P	Φ	Světelný výtěžek
1	Ještě není členem DIALux		EGE BACKLIGHT LED 40W 600x600 4K	18	40.0 W	4500 lm	112.5 lm/W

Budova 1 · Poschodí 1 · Sklad brambor (Světelná scéna 1)

Shrnutí



Základní plocha	7.12 m ²	Světla výška prostoru	3.260 m
Stupně odrazu	Strop: 70.0 %, Stěny: 50.0 %, Podlaha: 20.0 %	Montážní výška	3.260 m
Činitel údržby	0.80 (Úhrnně)	Výška Uživatelská úroveň	0.800 m
		Okrajová zóna Uživatelská úroveň	0.358 m

Budova 1 · Poschodí 1 · Sklad brambor (Světelná scéna 1)

Shrnutí

Výsledky

	Velikost	Vypočítáno	Pož.	Kontrola	Index
Uživatelská úroveň	\bar{E}_{svisle}	410 lx	$\geq 100 \text{ lx}$	✓	WP40
	$U_o (g_1)$	0.85	≥ 0.40	✓	WP40
	Specifický příkon	13.29 W/m ²	–		
		3.24 W/m ² /100 lx	–		
Velikosti spotřeby ⁽²⁾	Spotřeba	8.30 kWh/a	max. 300 kWh/a	✓	
Místnost	Specifický příkon	7.07 W/m ²	–		
		1.72 W/m ² /100 lx	–		

(1) Na základě obdélníkového prostoru 2,981 m × 2,388 m a SHR 0.25.

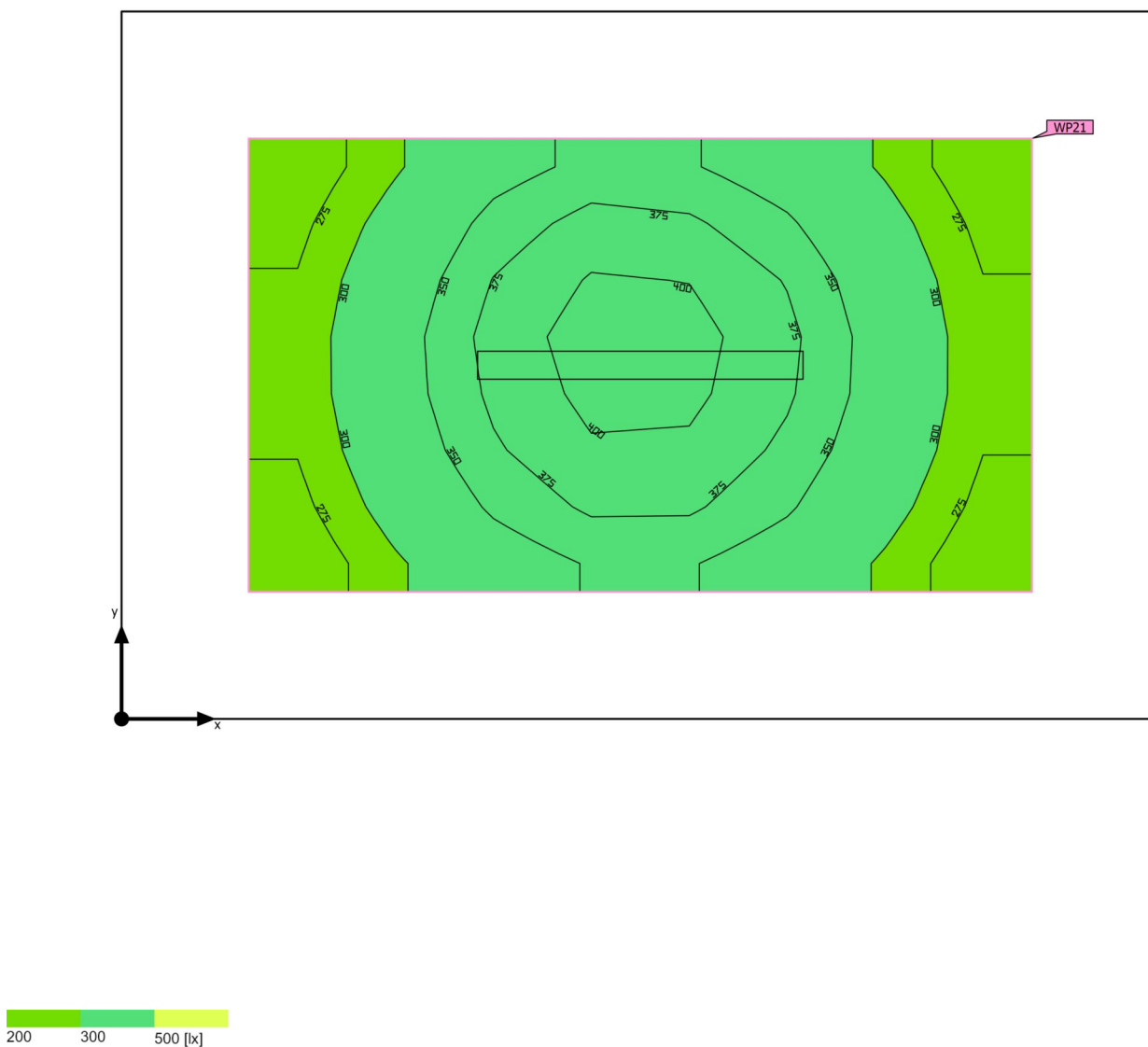
(2) Vypočteno pomocí DIN:18599-4.

Užitný profil: Obecné prostory uvnitř budov – sklady a chladírny (5.4.1 Skladiště a skladovací prostory)

Seznam svítidel

ks	Výrobce	C. výrobku	Název výrobku	R _{UG}	P	Φ	Světelný výtěžek
1	Ještě není členem DIALux		EGE LIGHT STEEL 50W	–	50.3 W	7000 lm	139.2 lm/W

Budova 1 · Poschodí 1 · Sklad mopů (Světelná scéna 1)

Shrnutí

Základní plocha	11.36 m ²
Stupně odrazu	Strop: 70.0 %, Stěny: 50.0 %, Podlaha: 20.0 %
Činitel údržby	0.80 (Úhrnně)

Světla výška prostoru	3.260 m
Montážní výška	3.260 m
Výška Uživatelská úroveň	0.800 m
Okrajová zóna Uživatelská úroveň	0.500 m

Budova 1 · Poschodí 1 · Sklad mopů (Světelná scéna 1)

Shrnutí

Výsledky

	Velikost	Vypočítáno	Pož.	Kontrola	Index
Uživatelská úroveň	\bar{E}_{svisle}	333 lx	$\geq 100 \text{ lx}$	✓	WP21
	$U_o (g_1)$	0.76	≥ 0.40	✓	WP21
	Specifický příkon	9.15 W/m ²	–		
		2.75 W/m ² /100 lx	–		
Velikosti spotřeby ⁽²⁾	Spotřeba	8.30 kWh/a	max. 400 kWh/a	✓	
Místnost	Specifický příkon	4.43 W/m ²	–		
		1.33 W/m ² /100 lx	–		

(1) Na základě obdélníkového prostoru 4.081 m × 2.784 m a SHR 0.25.

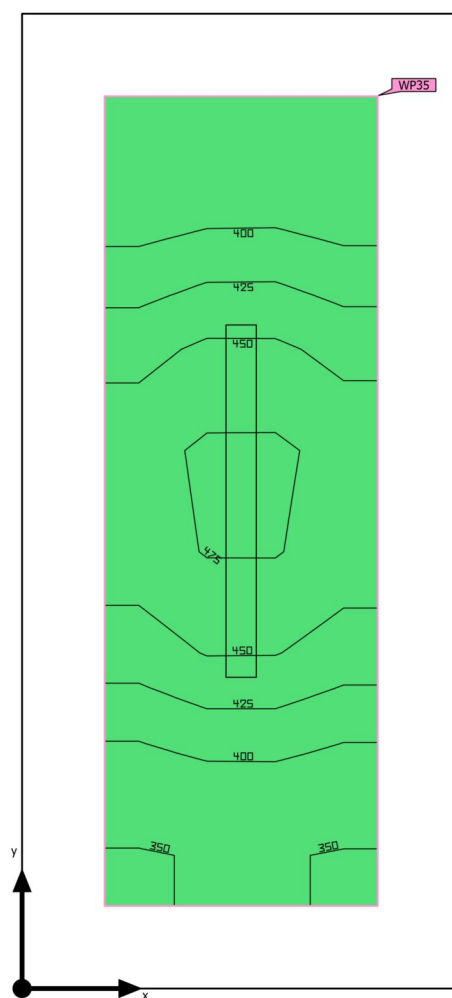
(2) Vypočteno pomocí DIN:18599-4.

Užitný profil: Obecné prostory uvnitř budov – sklady a chladírny (5.4.1 Skladiště a skladovací prostory)

Seznam svítidel

ks	Výrobce	C. výrobku	Název výrobku	R _{UG}	P	Φ	Světelný výtěžek
1	Ještě není členem DIALux		EGE LIGHT STEEL 50W	–	50.3 W	7000 lm	139.2 lm/W

Budova 1 · Poschodí 1 · Sklad obalů (Světelná scéna 1)

Shrnutí

Základní plocha	5.64 m ²	Světla výška prostoru	3.260 m
Stupně odrazu	Strop: 70.0 %, Stěny: 50.0 %, Podlaha: 20.0 %	Montážní výška	3.260 m
Činitel údržby	0.80 (Úhrnně)	Výška Uživatelská úroveň	0.800 m
		Okrajová zóna Uživatelská úroveň	0.300 m

Budova 1 · Poschodí 1 · Sklad obalů (Světelná scéna 1)

Shrnutí

Výsledky

	Velikost	Vypočítáno	Pož.	Kontrola	Index
Uživatelská úroveň	\bar{E}_{svisle}	418 lx	≥ 100 lx	✓	WP35
	$U_o (g_1)$	0.83	≥ 0.40	✓	WP35
	Specifický příkon	17.24 W/m ²	–		
		4.12 W/m ² /100 lx	–		
Velikosti spotřeby ⁽²⁾	Spotřeba	8.30 kWh/a	max. 200 kWh/a	✓	
Místnost	Specifický příkon	8.92 W/m ²	–		
		2.13 W/m ² /100 lx	–		

(1) Na základě obdélníkového prostoru 1.592 m × 3.541 m a SHR 0.25.

(2) Vypočteno pomocí DIN:18599-4.

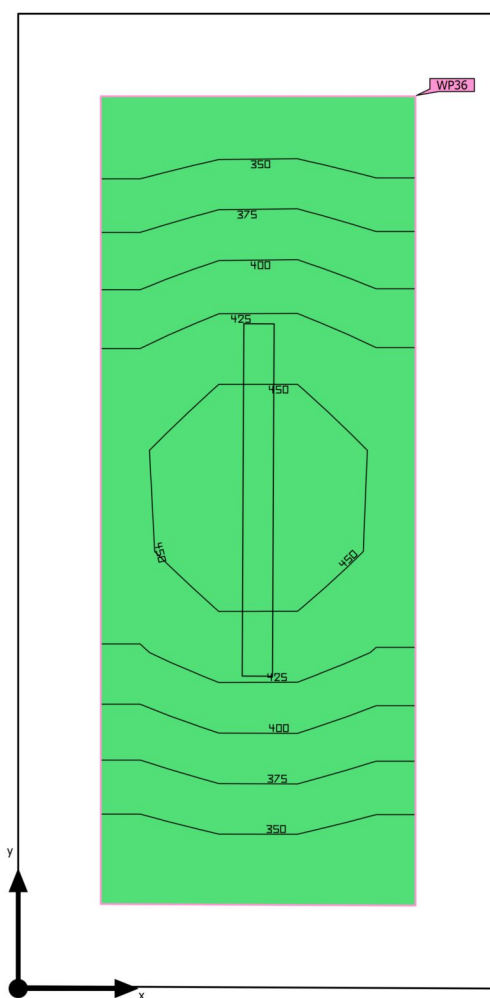
Užitný profil: Obecné prostory uvnitř budov – sklady a chladírny (5.4.1 Skladiště a skladovací prostory)

Seznam svítidel

ks	Výrobce	C. výrobku	Název výrobku	R _{UG}	P	Φ	Světelný výtěžek
1	Ještě není členem DIALux		EGE LIGHT STEEL 50W	–	50.3 W	7000 lm	139.2 lm/W

Budova 1 · Poschodí 1 · Sklad vajec (Světelná scéna 1)

Shrnutí



Základní plocha	6.17 m ²	Světla výška prostoru	3.260 m
Stupně odrazu	Strop: 70.0 %, Stěny: 50.0 %, Podlaha: 20.0 %	Montážní výška	3.260 m
Činitel údržby	0.80 (Úhrnně)	Výška Uživatelská úroveň	0.800 m
		Okrajová zóna Uživatelská úroveň	0.300 m

Budova 1 · Poschodí 1 · Sklad vajec (Světelná scéna 1)

Shrnutí

Výsledky

	Velikost	Vypočítáno	Pož.	Kontrola	Index
Uživatelská úroveň	\bar{E}_{svisle}	403 lx	≥ 100 lx	✓	WP36
	$U_o (g_1)$	0.82	≥ 0.40	✓	WP36
	Specifický příkon	14.98 W/m ²	–		
		3.72 W/m ² /100 lx	–		
Velikosti spotřeby ⁽²⁾	Spotřeba	8.30 kWh/a	max. 250 kWh/a	✓	
Místnost	Specifický příkon	8.16 W/m ²	–		
		2.02 W/m ² /100 lx	–		

(1) Na základě obdélníkového prostoru 3.541 m × 1.743 m a SHR 0.25.

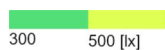
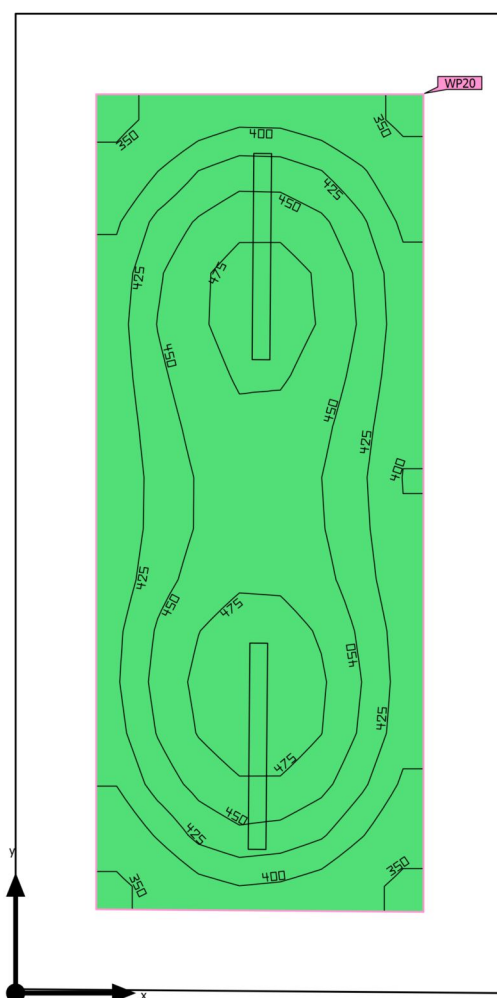
(2) Vypočteno pomocí DIN:18599-4.

Užitný profil: Obecné prostory uvnitř budov – sklady a chladírny (5.4.1 Skladiště a skladovací prostory)

Seznam svítidel

ks	Výrobce	C. výrobku	Název výrobku	R _{UG}	P	Φ	Světelný výtěžek
1	Ještě není členem DIALux		EGE LIGHT STEEL 50W	–	50.3 W	7000 lm	139.2 lm/W

Budova 1 · Poschodí 1 · Strojovna (Světelná scéna 1)

Shrnutí

Základní plocha	18.40 m ²	Světla výška prostoru	3.260 m
Stupně odrazu	Strop: 70.0 %, Stěny: 50.0 %, Podlaha: 20.0 %	Montážní výška	3.260 m
Činitel údržby	0.80 (Úhrnně)	Výška Uživatelská úroveň	0.800 m
		Okrajová zóna Uživatelská úroveň	0.500 m

Budova 1 · Poschodí 1 · Strojovna (Světelná scéna 1)

Shrnutí

Výsledky

	Velikost	Vypočítáno	Pož.	Kontrola	Index
Uživatelská úroveň	\bar{E}_{svisle}	433 lx	≥ 200 lx	✓	WP20
	$U_o (g_1)$	0.78	≥ 0.40	✓	WP20
	Specifický příkon	9.77 W/m ²	–		
		2.26 W/m ² /100 lx	–		
Velikosti spotřeby ⁽²⁾	Spotřeba	226 kWh/a	max. 650 kWh/a	✓	
Místnost	Specifický příkon	5.47 W/m ²	–		
		1.26 W/m ² /100 lx	–		

(1) Na základě obdélníkového prostoru 6.080 m × 3.032 m a SHR 0.25.

(2) Vypočteno pomocí DIN:18599-4.

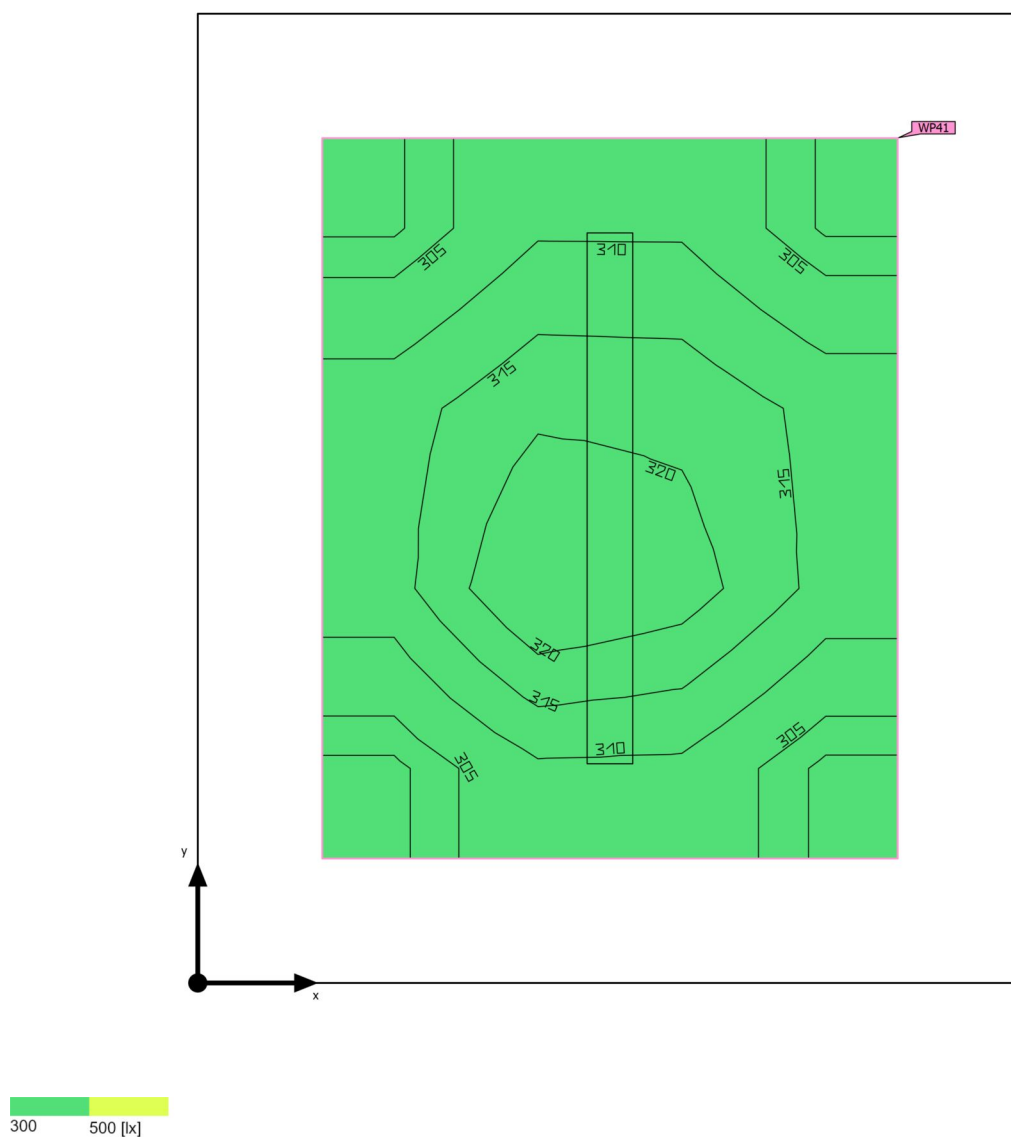
Užitný profil: Průmyslové a řemeslné činnosti - elektrárny (5.20.3 Strojovny)

Seznam svítidel

ks	Výrobce	C. výrobku	Název výrobku	R _{UG}	P	Φ	Světelný výtěžek
2	Ještě není členem DIALux		EGE LIGHT STEEL 50W	–	50.3 W	7000 lm	139.2 lm/W

Budova 1 · Poschodí 1 · Strojovna (Světelná scéna 1)

Shrnutí



Základní plocha	4.65 m ²	Světla výška prostoru	3.260 m
Stupně odrazu	Strop: 70.0 %, Stěny: 50.0 %, Podlaha: 20.0 %	Montážní výška	3.260 m
Činitel údržby	0.80 (Úhrnně)	Výška Uživatelská úroveň	0.000 m
		Okrajová zóna Uživatelská úroveň	0.300 m

Budova 1 · Poschodí 1 · Strojovna (Světelná scéna 1)

Shrnutí

Výsledky

	Velikost	Vypočítáno	Pož.	Kontrola	Index
Uživatelská úroveň	\bar{E}_{svisle}	311 lx	$\geq 100 \text{ lx}$	✓	WP41
	$U_o (g_1)$	0.97	≥ 0.40	✓	WP41
	Specifický příkon	20.87 W/m ²	–		
		6.70 W/m ² /100 lx	–		
Velikosti spotřeby ⁽²⁾	Spotřeba	55.3 kWh/a	max. 200 kWh/a	✓	
Místnost	Specifický příkon	10.83 W/m ²	–		
		3.48 W/m ² /100 lx	–		

(1) Na základě obdélníkového prostoru 1.988 m × 2.337 m a SHR 0.25.

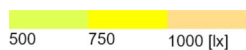
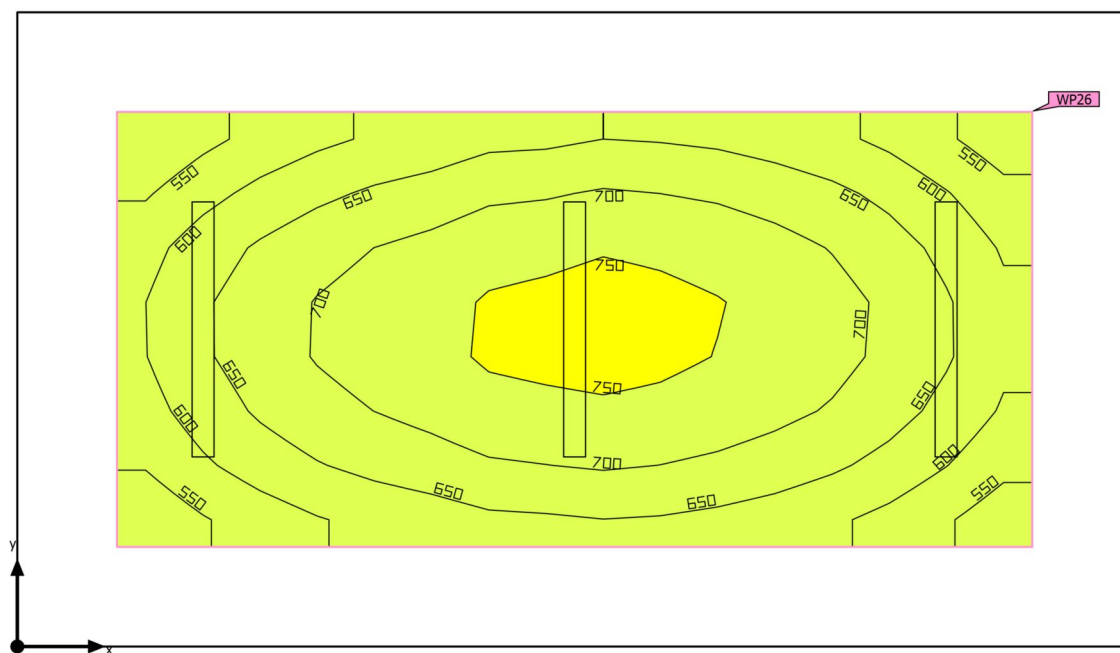
(2) Vypočteno pomocí DIN:18599-4.

Užitný profil: Dopravní zóny uvnitř budov (5.1.3 Zdvíže, výtahy)

Seznam svítidel

ks	Výrobce	C. výrobku	Název výrobku	R _{UG}	P	Φ	Světelný výtěžek
1	Ještě není členem DIALux		EGE LIGHT STEEL 50W	–	50.3 W	7000 lm	139.2 lm/W

Budova 1 · Poschodí 1 · Studená kuchyně (Světelná scéna 1)

Shrnutí

Základní plocha	17.80 m ²	Světla výška prostoru	3.260 m
Stupně odrazu	Strop: 70.0 %, Stěny: 50.0 %, Podlaha: 20.0 %	Montážní výška	3.260 m
Činitel údržby	0.80 (Úhrnně)	Výška Uživatelská úroveň	0.800 m
		Okrajová zóna Uživatelská úroveň	0.500 m

Budova 1 · Poschodí 1 · Studená kuchyně (Světelná scéna 1)

Shrnutí

Výsledky

	Velikost	Vypočítáno	Pož.	Kontrola	Index
Uživatelská úroveň	\bar{E}_{svisle}	659 lx	$\geq 500 \text{ lx}$	✓	WP26
	$U_o (g_1)$	0.76	≥ 0.60	✓	WP26
	Specifický příkon	15.05 W/m ²	–		
		2.28 W/m ² /100 lx	–		
Velikosti spotřeby ⁽²⁾	Spotřeba	589 kWh/a	max. 650 kWh/a	✓	
Místnost	Specifický příkon	8.48 W/m ²	–		
		1.29 W/m ² /100 lx	–		

(1) Na základě obdélníkového prostoru 5,592 m × 3,184 m a SHR 0.25.

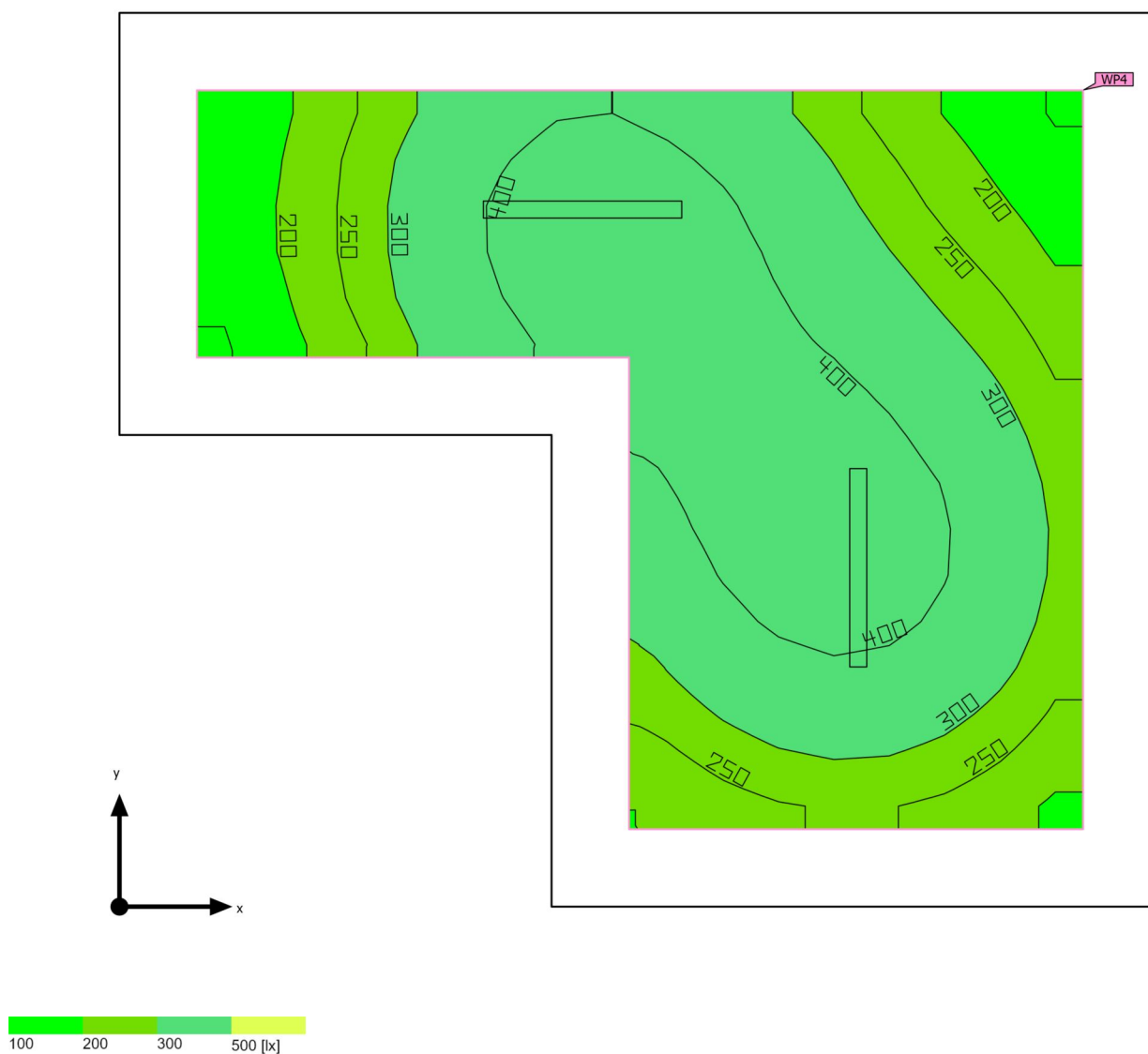
(2) Vypočteno pomocí DIN:18599-4.

Užitný profil: Veřejné prostory - restaurace a hotely (5.29.2 Kuchyně)

Seznam svítidel

ks	Výrobce	C. výrobku	Název výrobku	R _{UG}	P	Φ	Světelný výtěžek
3	Ještě není členem DIALux		EGE LIGHT STEEL 50W	–	50.3 W	7000 lm	139.2 lm/W

Budova 1 · Poschodí 1 · Suchý sklad (Světelná scéna 1)

Shrnutí

Základní plocha	30.26 m ²
-----------------	----------------------

Stupně odrazu	Strop: 70.0 %, Stěny: 50.0 %, Podlaha: 20.0 %
---------------	-----------------------------------------------------

Činitel údržby	0.80 (Úhrnně)
----------------	---------------

Světla výška prostoru	3.260 m
-----------------------	---------

Montážní výška	3.260 m
----------------	---------

Výška Uživatelská úroveň	0.800 m
--------------------------	---------

Okrajová zóna Uživatelská úroveň	0.500 m
----------------------------------	---------

Budova 1 · Poschodí 1 · Suchý sklad (Světelná scéna 1)

Shrnutí

Výsledky

	Velikost	Vypočítáno	Pož.	Kontrola	Index
Uživatelská úroveň	\bar{E}_{svisle}	328 lx	$\geq 100 \text{ lx}$	✓	WP4
	$U_o (g_1)$	0.45	≥ 0.40	✓	WP4
	Specifický příkon	5.36 W/m ²	–		
		1.63 W/m ² /100 lx	–		
Velikosti spotřeby ⁽²⁾	Spotřeba	16.6 kWh/a	max. 1100 kWh/a	✓	
Místnost	Specifický příkon	3.32 W/m ²	–		
		1.01 W/m ² /100 lx	–		

(1) Na základě obdélníkového prostoru 6.717 m × 5.769 m a SHR 0.25.

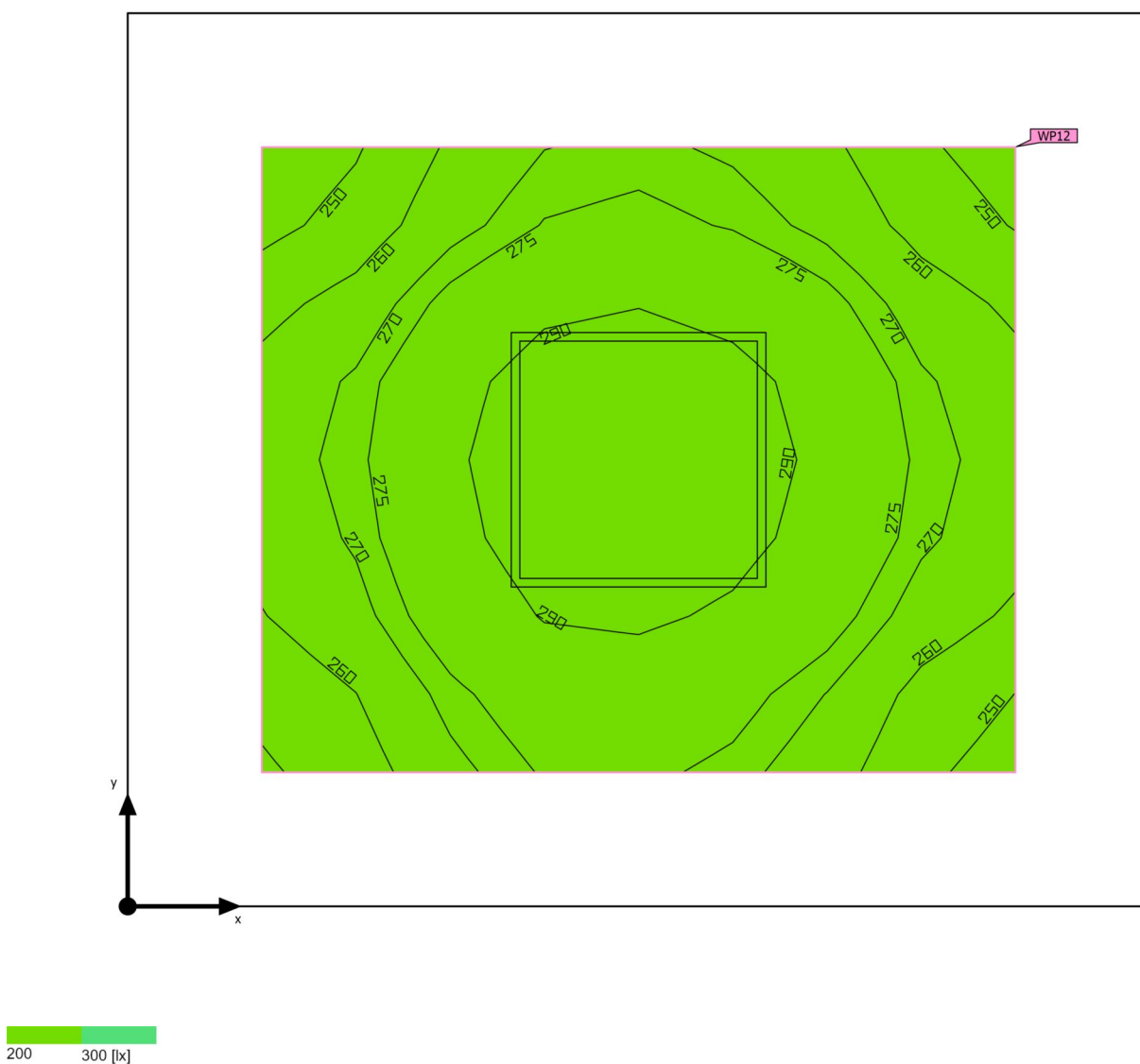
(2) Vypočteno pomocí DIN:18599-4.

Užitný profil: Obecné prostory uvnitř budov – sklady a chladírny (5.4.1 Skladiště a skladovací prostory)

Seznam svítidel

ks	Výrobce	C. výrobku	Název výrobku	R _{UG}	P	Φ	Světelný výtěžek
2	Ještě není členem DIALux		EGE LIGHT STEEL 50W	–	50.3 W	7000 lm	139.2 lm/W

Budova 1 · Poschodí 1 · Šatna muži (Světelná scéna 1)

Shrnutí

Základní plocha	4.99 m ²	Světla výška prostoru	3.260 m
Stupně odrazu	Strop: 70.0 %, Stěny: 50.0 %, Podlaha: 20.0 %	Montážní výška	3.260 m
Činitel údržby	0.80 (Úhrnně)	Výška Uživatelská úroveň	0.800 m
		Okrajová zóna Uživatelská úroveň	0.313 m

Budova 1 · Poschodí 1 · Šatna muži (Světelná scéna 1)

Shrnutí

Výsledky

	Velikost	Vypočítáno	Pož.	Kontrola	Index
Uživatelská úroveň	\bar{E}_{svisle}	275 lx	≥ 200 lx	✓	WP12
	$U_o (g_1)$	0.90	≥ 0.40	✓	WP12
	Specifický příkon	15.54 W/m ²	–		
		5.65 W/m ² /100 lx	–		
Vyhodnocení oslnění ⁽¹⁾	$R_{UG, \text{max}}$	18	≤ 25	✓	
Velikosti spotřeby ⁽²⁾	Spotřeba	33.0 kWh/a	max. 200 kWh/a	✓	
Místnost	Specifický příkon	8.02 W/m ²	–		
		2.92 W/m ² /100 lx	–		

(1) Na základě obdélníkového prostoru 2.388 m × 2.089 m a SHR 0.25.

(2) Vypočteno pomocí DIN:18599-4.

Užitný profil: Všeobecné oblasti uvnitř budov - denní místnosti, zdravotní místnosti a místnosti první pomoci (5.2.4 Šatny, umývárny, koupelny, toalety)

Seznam svítidel

ks	Výrobce	C. výrobku	Název výrobku	R_{UG}	P	Φ	Světelný výtěžek
1	Ještě není členem DIALux		EGE BACKLIGHT LED 40W 600x600 4K	18	40.0 W	4500 lm	112.5 lm/W

Budova 1 · Poschodí 1 · Šatna ženy (Světelná scéna 1)

Shrnutí

Základní plocha	26.80 m ²
-----------------	----------------------

Stupně odrazu	Strop: 70.0 %, Stěny: 50.0 %, Podlaha: 20.0 %
---------------	-----------------------------------------------------

Činitel údržby	0.80 (Úhrnně)
----------------	---------------

Světla výška prostoru	3.260 m
-----------------------	---------

Montážní výška	3.260 m
----------------	---------

Výška Uživatelská úroveň	0.800 m
--------------------------	---------

Okrajová zóna Uživatelská úroveň	0.500 m
----------------------------------	---------

Budova 1 · Poschodí 1 · Šatna ženy (Světelná scéna 1)

Shrnutí

Výsledky

	Velikost	Vypočítáno	Pož.	Kontrola	Index
Uživatelská úroveň	\bar{E}_{svisle}	463 lx	$\geq 200 \text{ lx}$	✓	WP19
	$U_o (g_1)$	0.59	≥ 0.40	✓	WP19
	Specifický příkon	12.69 W/m ²	–		
		2.74 W/m ² /100 lx	–		
Vyhodnocení oslnění ⁽¹⁾	$R_{UG, \text{max}}$	20	≤ 25	✓	
Velikosti spotřeby ⁽²⁾	Spotřeba	165 kWh/a	max. 950 kWh/a	✓	
Místnost	Specifický příkon	7.46 W/m ²	–		
		1.61 W/m ² /100 lx	–		

(1) Na základě obdélníkového prostoru 6.270 m × 5.769 m a SHR 0.25.

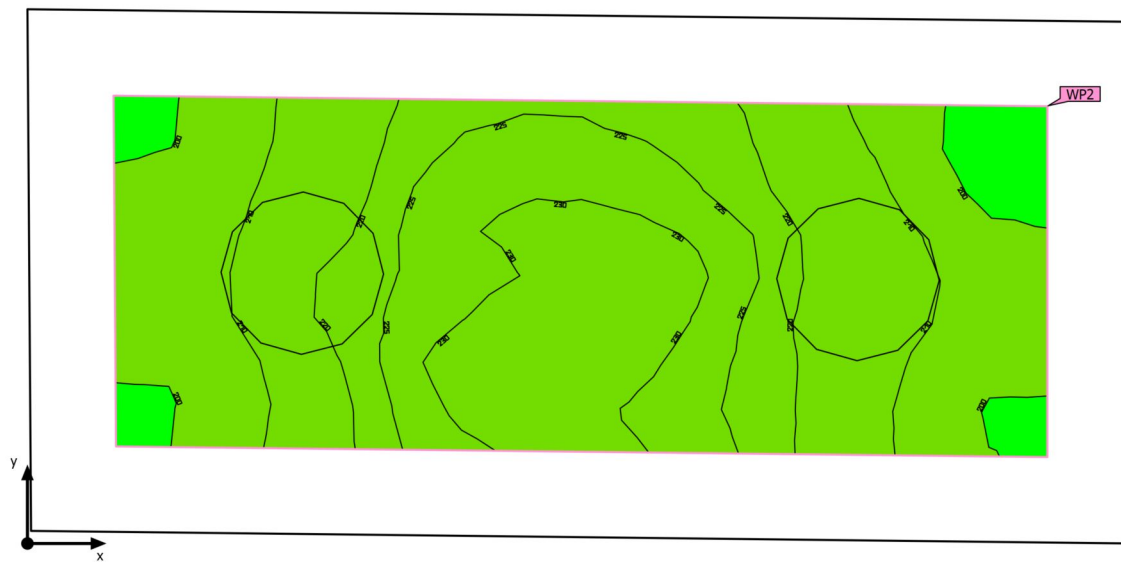
(2) Vypočteno pomocí DIN:18599-4.

Užitný profil: Všeobecné oblasti uvnitř budov - denní místnosti, zdravotní místnosti a místnosti první pomoci (5.2.4 Šatny, umývárny, koupelny, toalety)

Seznam svítidel

ks	Výrobce	C. výrobku	Název výrobku	R_{UG}	P	Φ	Světelný výtěžek
5	Ještě není členem DIALux		EGE BACKLIGHT LED 40W 600x600 4K	20	40.0 W	4500 lm	112.5 lm/W

Budova 1 · Poschodí 1 · Úklid (Světelná scéna 1)

Shrnutí

Základní plocha	3.15 m ²	Světla výška prostoru	3.260 m
Stupně odrazu	Strop: 70.0 %, Stěny: 50.0 %, Podlaha: 20.0 %	Montážní výška	3.260 m
Činitel údržby	0.80 (Úhrnně)	Výška Uživatelská úroveň	0.800 m
		Okrajová zóna Uživatelská úroveň	0.200 m

Budova 1 · Poschodí 1 · Úklid (Světelná scéna 1)

Shrnutí

Výsledky

	Velikost	Vypočítáno	Pož.	Kontrola	Index
Uživatelská úroveň	\bar{E}_{svisle}	217 lx	≥ 200 lx	✓	WP2
	$U_o (g_1)$	0.90	≥ 0.40	✓	WP2
	Specifický příkon	26.80 W/m ²	–		
		12.34 W/m ² /100 lx	–		
Vyhodnocení oslnění ⁽¹⁾	$R_{UG, \text{max}}$	17	≤ 25	✓	
Velikosti spotřeby ⁽²⁾	Spotřeba	39.6 kWh/a	max. 150 kWh/a	✓	
Místnost	Specifický příkon	15.23 W/m ²	–		
		7.01 W/m ² /100 lx	–		

(1) Na základě obdélníkového prostoru 2.600 m × 1.221 m a SHR 0.25.

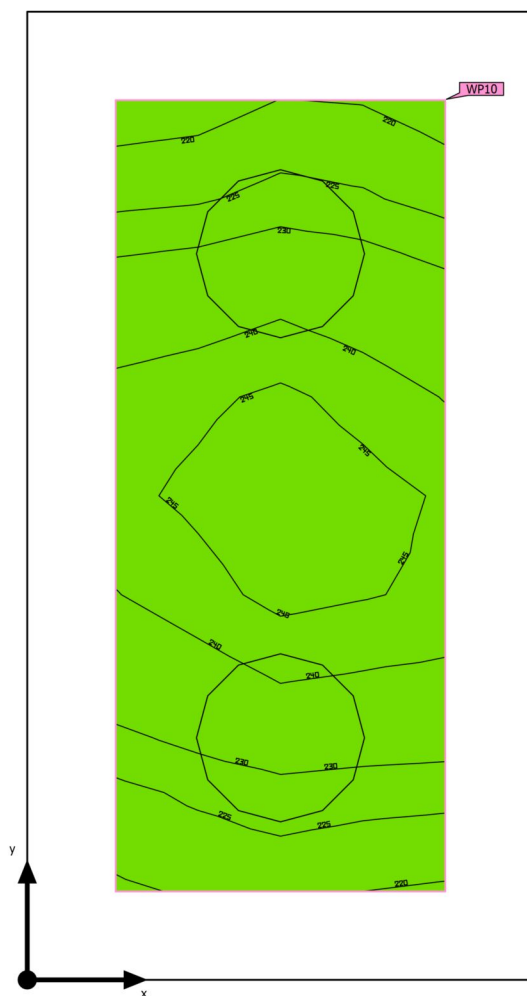
(2) Vypočteno pomocí DIN:18599-4.

Užitný profil: Všeobecné oblasti uvnitř budov - denní místnosti, zdravotní místnosti a místnosti první pomoci (5.2.4 Šatny, umývárny, koupelny, toalety)

Seznam svítidel

ks	Výrobce	C. výrobku	Název výrobku	R_{UG}	P	Φ	Světelný výtěžek
2	Ještě není členem DIALux		EGE LED ROUND 24W 4K	17	24.0 W	1920 lm	80.0 lm/W

Budova 1 · Poschodí 1 · Úklid (Světelná scéna 1)

Shrnutí

Základní plocha	2.51 m ²	Světla výška prostoru	3.260 m
Stupně odrazu	Strop: 70.0 %, Stěny: 50.0 %, Podlaha: 20.0 %	Montážní výška	3.260 m
Činitel údržby	0.80 (Úhrnně)	Výška Uživatelská úroveň	0.800 m
		Okrajová zóna Uživatelská úroveň	0.200 m

Budova 1 · Poschodí 1 · Úklid (Světelná scéna 1)

Shrnutí

Výsledky

	Velikost	Vypočítáno	Pož.	Kontrola	Index
Uživatelská úroveň	\bar{E}_{svisle}	235 lx	≥ 200 lx	✓	WP10
	$U_o (g_1)$	0.94	≥ 0.40	✓	WP10
	Specifický příkon	35.98 W/m ²	–		
		15.32 W/m ² /100 lx	–		
Vyhodnocení oslnění ⁽¹⁾	$R_{UG, \text{max}}$	17	≤ 25	✓	
Velikosti spotřeby ⁽²⁾	Spotřeba	39.6 kWh/a	max. 100 kWh/a	✓	
Místnost	Specifický příkon	19.14 W/m ²	–		
		8.15 W/m ² /100 lx	–		

(1) Na základě obdélníkového prostoru 1.145 m × 2.190 m a SHR 0.25.

(2) Vypočteno pomocí DIN:18599-4.

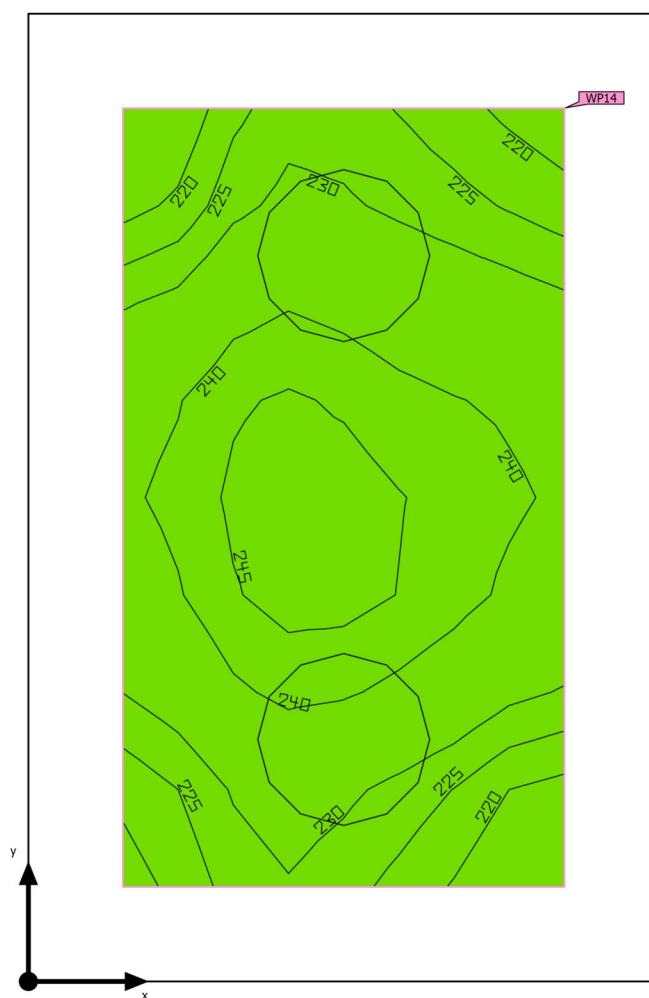
Užitný profil: Všeobecné oblasti uvnitř budov - denní místnosti, zdravotní místnosti a místnosti první pomoci (5.2.4 Šatny, umývárny, koupelny, toalety)

Seznam svítidel

ks	Výrobce	C. výrobku	Název výrobku	R_{UG}	P	Φ	Světelný výtěžek
2	Ještě není členem DIALux		EGE LED ROUND 24W 4K	17	24.0 W	1920 lm	80.0 lm/W

Budova 1 · Poschodí 1 · Umývárna muži (Světelná scéna 1)

Shrnutí



Základní plocha	2.98 m ²	Světla výška prostoru	3.260 m
Stupně odrazu	Strop: 70.0 %, Stěny: 50.0 %, Podlaha: 20.0 %	Montážní výška	3.260 m
Činitel údržby	0.80 (Úhrnně)	Výška Uživatelská úroveň	0.800 m
		Okrajová zóna Uživatelská úroveň	0.209 m

Budova 1 · Poschodí 1 · Umývárna muži (Světelná scéna 1)

Shrnutí

Výsledky

	Velikost	Vypočítáno	Pož.	Kontrola	Index
Uživatelská úroveň	\bar{E}_{svisle}	234 lx	≥ 200 lx	✓	WP14
	$U_o (g_1)$	0.92	≥ 0.40	✓	WP14
	Specifický příkon	28.58 W/m ²	–		
		12.20 W/m ² /100 lx	–		
Vyhodnocení oslnění ⁽¹⁾	$R_{UG, \max}$	17	≤ 25	✓	
Velikosti spotřeby ⁽²⁾	Spotřeba	39.6 kWh/a	max. 150 kWh/a	✓	
Místnost	Specifický příkon	16.10 W/m ²	–		
		6.87 W/m ² /100 lx	–		

(1) Na základě obdélníkového prostoru 1.394 m × 2.139 m a SHR 0.25.

(2) Vypočteno pomocí DIN:18599-4.

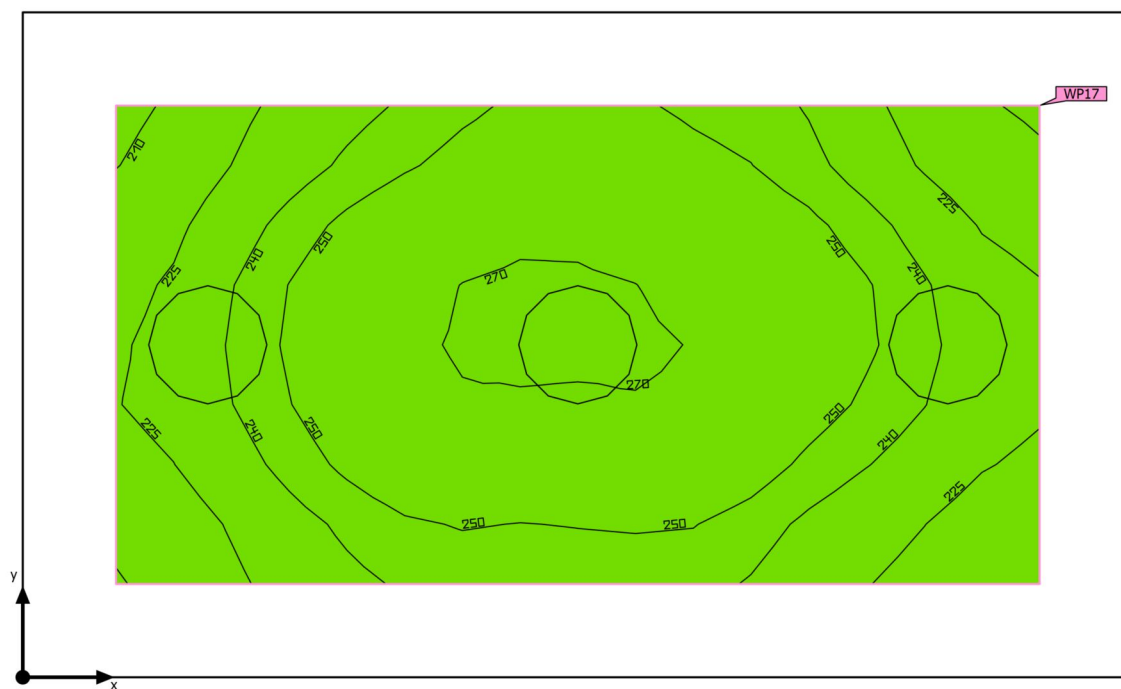
Užitný profil: Všeobecné oblasti uvnitř budov - denní místnosti, zdravotní místnosti a místnosti první pomoci (5.2.4 Šatny, umývárny, koupelny, toalety)

Seznam svítidel

ks	Výrobce	C. výrobku	Název výrobku	R_{UG}	P	Φ	Světelný výtěžek
2	Ještě není členem DIALux		EGE LED ROUND 24W 4K	17	24.0 W	1920 lm	80.0 lm/W

Budova 1 · Poschodí 1 · Umývárna ženy (Světelná scéna 1)

Shrnutí



Základní plocha	7.64 m ²
Stupně odrazu	Strop: 70.0 %, Stěny: 50.0 %, Podlaha: 20.0 %
Činitel údržby	0.80 (Úhrnně)

Světla výška prostoru	3.260 m
Montážní výška	3.260 m
Výška Uživatelská úroveň	0.800 m
Okrajová zóna Uživatelská úroveň	0.300 m

Budova 1 · Poschodí 1 · Umývárna ženy (Světelná scéna 1)

Shrnutí

Výsledky

	Velikost	Vypočítáno	Pož.	Kontrola	Index
Uživatelská úroveň	\bar{E}_{svisle}	246 lx	$\geq 200 \text{ lx}$	✓	WP17
	$U_o (g_1)$	0.85	≥ 0.40	✓	WP17
	Specifický příkon	15.74 W/m ²	–		
		6.41 W/m ² /100 lx	–		
Vyhodnocení oslnění ⁽¹⁾	$R_{UG, \text{max}}$	17	≤ 25	✓	
Velikosti spotřeby ⁽²⁾	Spotřeba	59.4 kWh/a	max. 300 kWh/a	✓	
Místnost	Specifický příkon	9.43 W/m ²	–		
		3.84 W/m ² /100 lx	–		

(1) Na základě obdélníkového prostoru 3.571 m × 2.139 m a SHR 0.25.

(2) Vypočteno pomocí DIN:18599-4.

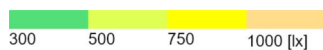
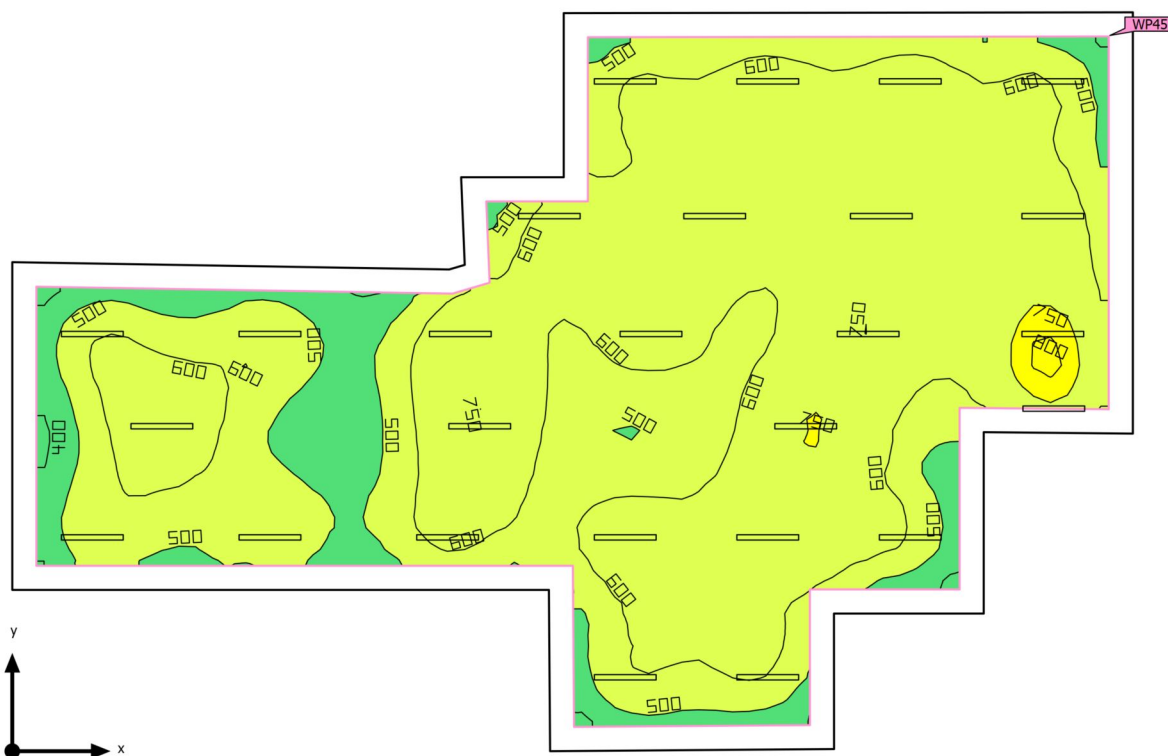
Užitný profil: Všeobecné oblasti uvnitř budov - denní místnosti, zdravotní místnosti a místnosti první pomoci (5.2.4 Šatny, umývárny, koupelny, toalety)

Seznam svítidel

ks	Výrobce	C. výrobku	Název výrobku	R_{UG}	P	Φ	Světelný výtěžek
3	Ještě není členem DIALux		EGE LED ROUND 24W 4K	17	24.0 W	1920 lm	80.0 lm/W

Budova 1 · Poschodí 1 · Varna + Tabletování (Světelná scéna 1)

Shrnutí



Základní plocha	232.80 m ²	Světla výška prostoru	3.260 m
Stupně odrazu	Strop: 70.0 %, Stěny: 50.0 %, Podlaha: 20.0 %	Montážní výška	3.260 m
Činitel údržby	0.80 (Úhrnně)	Výška Uživatelská úroveň	0.800 m
		Okrajová zóna Uživatelská úroveň	0.500 m

Budova 1 · Poschodí 1 · Varna + Tabletování (Světelná scéna 1)

Shrnutí

Výsledky

	Velikost	Vypočítáno	Pož.	Kontrola	Index
Uživatelská úroveň	\bar{E}_{svisle}	604 lx	≥ 500 lx	✓	WP45
	$U_o (g_1)$	0.61	≥ 0.60	✓	WP45
	Specifický příkon	6.70 W/m ²	–		
		1.11 W/m ² /100 lx	–		
Velikosti spotřeby ⁽²⁾	Spotřeba	2943 kWh/a	max. 8150 kWh/a	✓	
Místnost	Specifický příkon	5.62 W/m ²	–		
		0.93 W/m ² /100 lx	–		

(1) Na základě obdélníkového prostoru 23.241 m × 15.300 m a SHR 0.25.

(2) Vypočteno pomocí DIN:18599-4.

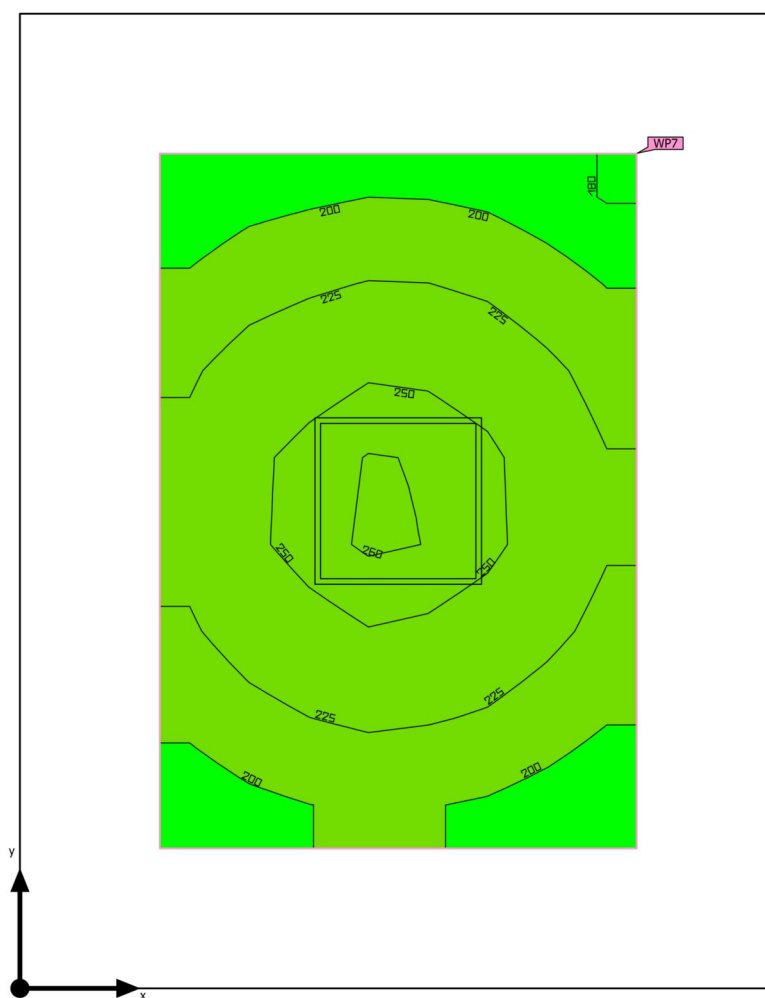
Užitný profil: Průmyslové a řemeslné činnosti - potravinářský průmysl (5.12.5 Výroba lahůdek, kuchyňské práce, výroba doutníků a cigaret)

Seznam svítidel

ks	Výrobce	C. výrobku	Název výrobku	R _{UG}	P	Φ	Světelný výtěžek
26	Ještě není členem DIALux		EGE LIGHT STEEL 50W	–	50.3 W	7000 lm	139.2 lm/W

Budova 1 · Poschodí 1 · Vstup (Světelná scéna 1)

Shrnutí



Základní plocha	9.42 m ²	Světla výška prostoru	3.260 m
Stupně odrazu	Strop: 70.0 %, Stěny: 50.0 %, Podlaha: 20.0 %	Montážní výška	3.260 m
Činitel údržby	0.80 (Úhrnně)	Výška Uživatelská úroveň	0.800 m
		Okrajová zóna Uživatelská úroveň	0.500 m

Budova 1 · Poschodí 1 · Vstup (Světelná scéna 1)

Shrnutí

Výsledky

	Velikost	Vypočítáno	Pož.	Kontrola	Index
Uživatelská úroveň	\bar{E}_{svisle}	223 lx	$\geq 100 \text{ lx}$	✓	WP7
	$U_o (g_1)$	0.80	≥ 0.40	✓	WP7
	Specifický příkon	9.46 W/m ²	–		
		4.24 W/m ² /100 lx	–		
Vyhodnocení oslnění ⁽¹⁾	$R_{UG, \text{max}}$	18	≤ 22	✓	
Velikosti spotřeby ⁽²⁾	Spotřeba	77.0 kWh/a	max. 350 kWh/a	✓	
Místnost	Specifický příkon	4.25 W/m ²	–		
		1.90 W/m ² /100 lx	–		

(1) Na základě obdélníkového prostoru 2.704 m × 3.483 m a SHR 0.25.

(2) Vypočteno pomocí DIN:18599-4.

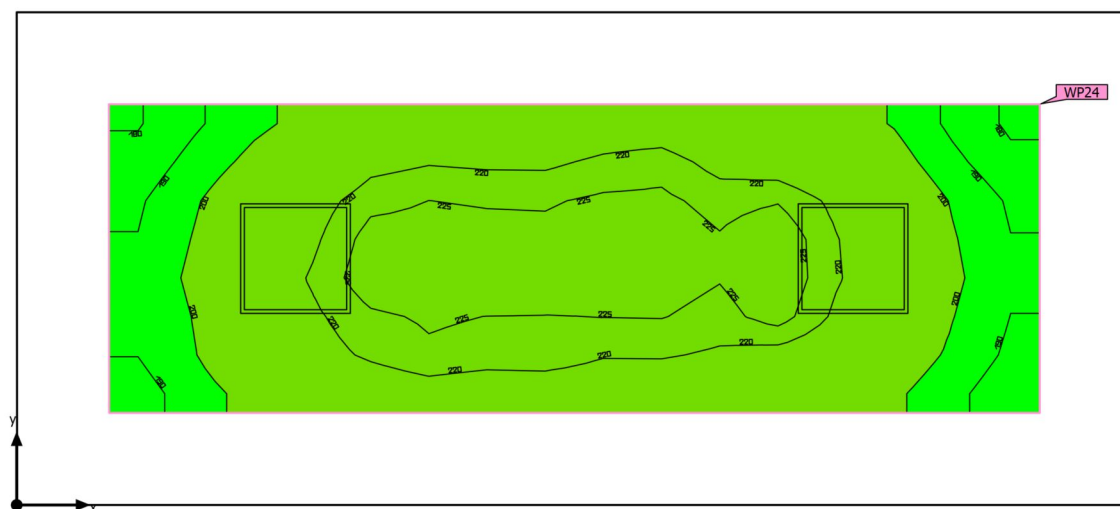
Užitný profil: Veřejné prostory - všeobecné prostory (5.28.1 Vstupní haly)

Seznam svítidel

ks	Výrobce	C. výrobku	Název výrobku	R_{UG}	P	Φ	Světelný výtěžek
1	Ještě není členem DIALux		EGE BACKLIGHT LED 40W 600x600 4K	18	40.0 W	4500 lm	112.5 lm/W

Budova 1 · Poschodí 1 · Vstup zádveří (Světelná scéna 1)

Shrnutí



Základní plocha	16.19 m ²	Světla výška prostoru	3.260 m
Stupně odrazu	Strop: 70.0 %, Stěny: 50.0 %, Podlaha: 20.0 %	Montážní výška	3.260 m
Činitel údržby	0.80 (Úhrnně)	Výška Uživatelská úroveň	0.000 m
		Okrajová zóna Uživatelská úroveň	0.500 m

Budova 1 · Poschodí 1 · Vstup zádveří (Světelná scéna 1)

Shrnutí

Výsledky

	Velikost	Vypočítáno	Pož.	Kontrola	Index
Uživatelská úroveň	\bar{E}_{svisle}	212 lx	$\geq 100 \text{ lx}$	✓	WP24
	$U_o (g_1)$	0.84	≥ 0.40	✓	WP24
	Specifický příkon	9.45 W/m ²	–		
		4.46 W/m ² /100 lx	–		
Vyhodnocení oslnění ⁽¹⁾	$R_{UG, \text{max}}$	20	≤ 28	✓	
Velikosti spotřeby ⁽²⁾	Spotřeba	88.0 kWh/a	max. 600 kWh/a	✓	
Místnost	Specifický příkon	4.94 W/m ²	–		
		2.33 W/m ² /100 lx	–		

(1) Na základě obdélníkového prostoru 6.051 m × 2.676 m a SHR 0.25.

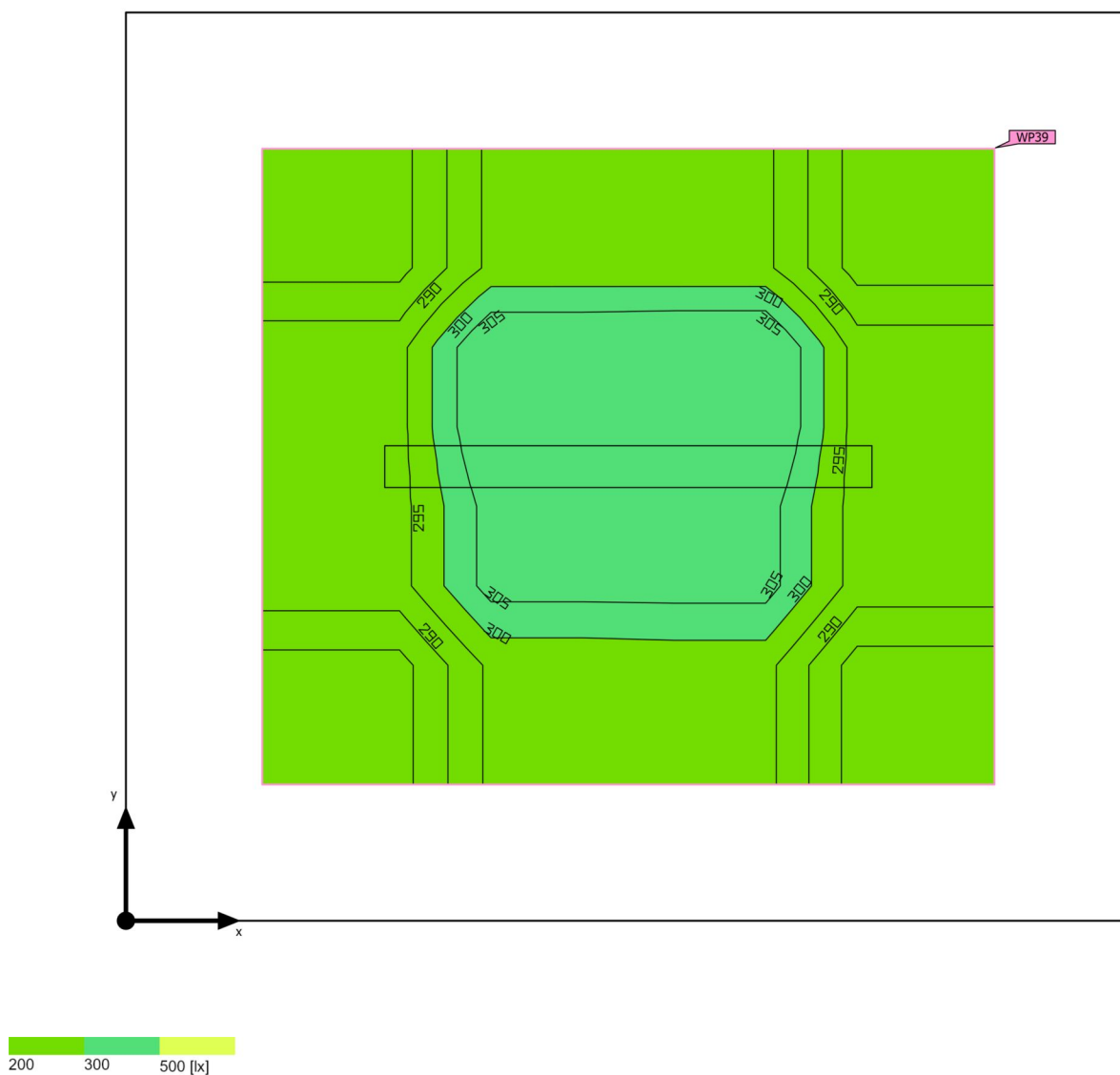
(2) Vypočteno pomocí DIN:18599-4.

Užitný profil: Dopravní zóny uvnitř budov (5.1.1 Dopravní plochy a chodby)

Seznam svítidel

ks	Výrobce	C. výrobku	Název výrobku	R_{UG}	P	Φ	Světelný výtěžek
2	Ještě není členem DIALux		EGE BACKLIGHT LED 40W 600x600 4K	20	40.0 W	4500 lm	112.5 lm/W

Budova 1 · Poschodí 1 · Vykládací vozík (Světelná scéna 1)

Shrnutí

Základní plocha	6.30 m ²
Stupně odrazu	Strop: 70.0 %, Stěny: 50.0 %, Podlaha: 20.0 %
Činitel údržby	0.80 (Úhrnně)

Světla výška prostoru	3.260 m
Montážní výška	3.260 m
Výška Uživatelská úroveň	0.000 m
Okrajová zóna Uživatelská úroveň	0.358 m

Budova 1 · Poschodí 1 · Vykládací vozík (Světelná scéna 1)

Shrnutí

Výsledky

	Velikost	Vypočítáno	Pož.	Kontrola	Index
Uživatelská úroveň	\bar{E}_{svisle}	296 lx	≥ 150 lx	✓	WP39
	$U_o (g_1)$	0.96	≥ 0.40	✓	WP39
	Specifický příkon	15.64 W/m ²	–		
		5.29 W/m ² /100 lx	–		
Velikosti spotřeby ⁽²⁾	Spotřeba	55.3 kWh/a	max. 250 kWh/a	✓	
Místnost	Specifický příkon	7.98 W/m ²	–		
		2.70 W/m ² /100 lx	–		

(1) Na základě obdélníkového prostoru 2.640 m × 2.388 m a SHR 0.25.

(2) Vypočteno pomocí DIN:18599-4.

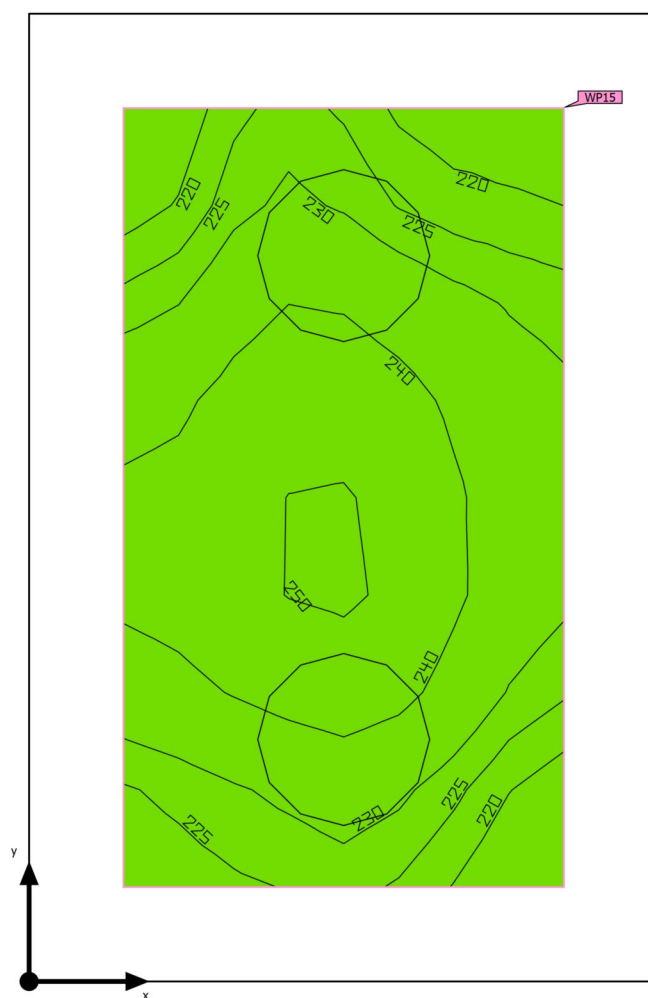
Užitný profil: Dopravní zóny uvnitř budov (5.1.4 Nakládací rampy, nakládací prostory)

Seznam svítidel

ks	Výrobce	C. výrobku	Název výrobku	R _{UG}	P	Φ	Světelný výtěžek
1	Ještě není členem DIALux		EGE LIGHT STEEL 50W	–	50.3 W	7000 lm	139.2 lm/W

Budova 1 · Poschodí 1 · WC muži (Světelná scéna 1)

Shrnutí



Základní plocha	2.98 m ²	Světla výška prostoru	3.260 m
Stupně odrazu	Strop: 70.0 %, Stěny: 50.0 %, Podlaha: 20.0 %	Montážní výška	3.260 m
Činitel údržby	0.80 (Úhrnně)	Výška Uživatelská úroveň	0.800 m
		Okrajová zóna Uživatelská úroveň	0.209 m

Budova 1 · Poschodí 1 · WC muži (Světelná scéna 1)

Shrnutí

Výsledky

	Velikost	Vypočítáno	Pož.	Kontrola	Index
Uživatelská úroveň	\bar{E}_{svisle}	234 lx	≥ 200 lx	✓	WP15
	$U_o (g_1)$	0.91	≥ 0.40	✓	WP15
	Specifický příkon	28.63 W/m ²	–		
		12.23 W/m ² /100 lx	–		
Vyhodnocení oslnění ⁽¹⁾	$R_{UG, \max}$	17	≤ 25	✓	
Velikosti spotřeby ⁽²⁾	Spotřeba	39.6 kWh/a	max. 150 kWh/a	✓	
Místnost	Specifický příkon	16.13 W/m ²	–		
		6.89 W/m ² /100 lx	–		

(1) Na základě obdélníkového prostoru 1.391 m × 2.139 m a SHR 0.25.

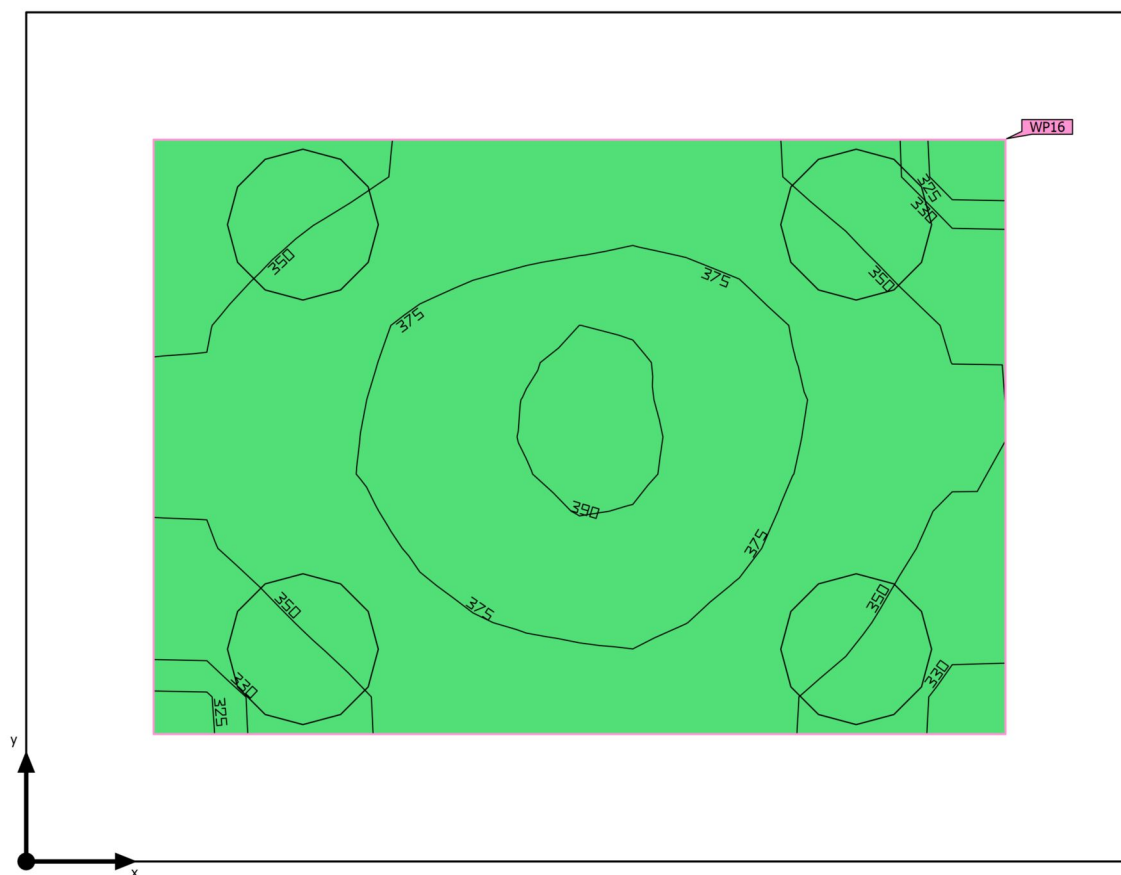
(2) Vypočteno pomocí DIN:18599-4.

Užitný profil: Všeobecné oblasti uvnitř budov - denní místnosti, zdravotní místnosti a místnosti první pomoci (5.2.4 Šatny, umývárny, koupelny, toalety)

Seznam svítidel

ks	Výrobce	C. výrobku	Název výrobku	R_{UG}	P	Φ	Světelný výtěžek
2	Ještě není členem DIALux		EGE LED ROUND 24W 4K	17	24.0 W	1920 lm	80.0 lm/W

Budova 1 · Poschodí 1 · WC ženy (Světelná scéna 1)

Shrnutí

Základní plocha	5.96 m ²	Světla výška prostoru	3.260 m
Stupně odrazu	Strop: 70.0 %, Stěny: 50.0 %, Podlaha: 20.0 %	Montážní výška	3.260 m
Činitel údržby	0.80 (Úhrnně)	Výška Uživatelská úroveň	0.800 m
		Okrajová zóna Uživatelská úroveň	0.321 m

Budova 1 · Poschodí 1 · WC ženy (Světelná scéna 1)

Shrnutí

Výsledky

	Velikost	Vypočítáno	Pož.	Kontrola	Index
Uživatelská úroveň	\bar{E}_{svisle}	362 lx	$\geq 200 \text{ lx}$	✓	WP16
	$U_o (g_1)$	0.89	≥ 0.40	✓	WP16
	Specifický příkon	29.87 W/m ²	–		
		8.24 W/m ² /100 lx	–		
Vyhodnocení oslnění ⁽¹⁾	$R_{UG, \text{max}}$	17	≤ 25	✓	
Velikosti spotřeby ⁽²⁾	Spotřeba	79.2 kWh/a	max. 250 kWh/a	✓	
Místnost	Specifický příkon	16.10 W/m ²	–		
		4.44 W/m ² /100 lx	–		

(1) Na základě obdélníkového prostoru 2.788 m × 2.139 m a SHR 0.25.

(2) Vypočteno pomocí DIN:18599-4.

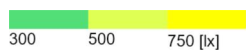
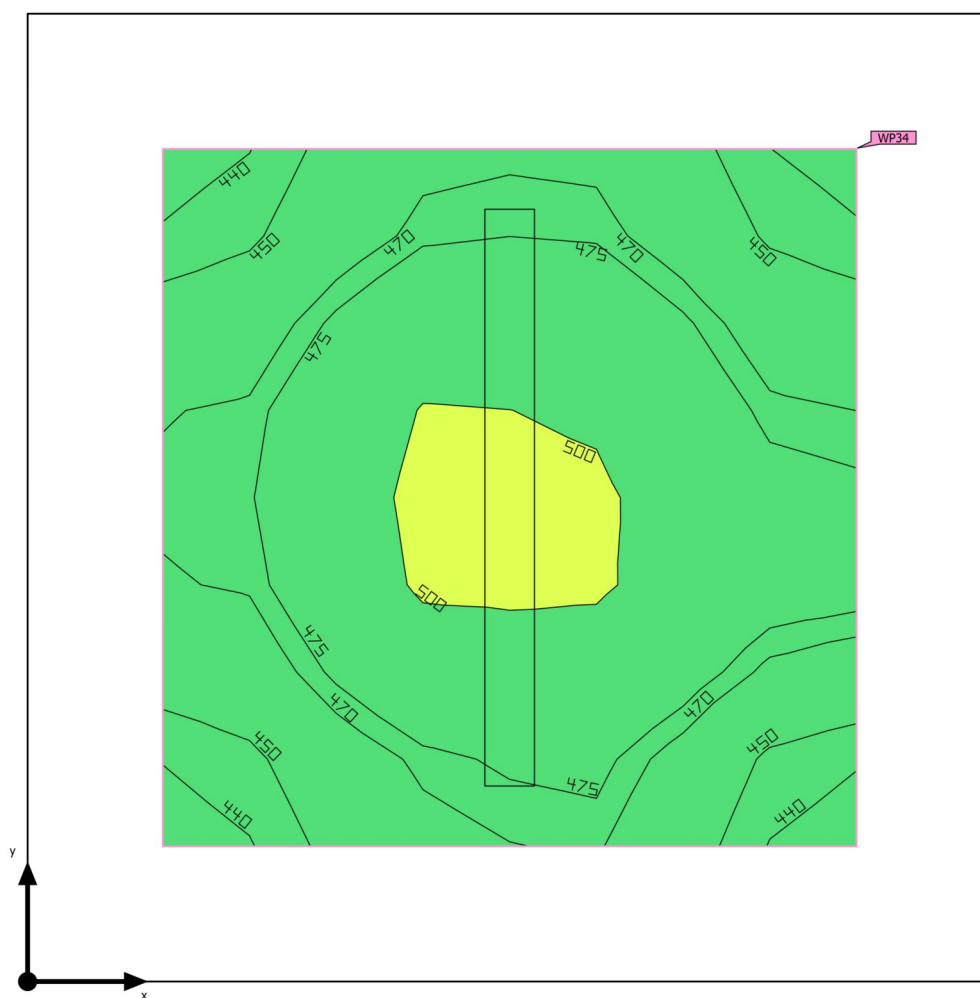
Užitný profil: Všeobecné oblasti uvnitř budov - denní místnosti, zdravotní místnosti a místnosti první pomoci (5.2.4 Šatny, umývárny, koupelny, toalety)

Seznam svítidel

ks	Výrobce	C. výrobku	Název výrobku	R_{UG}	P	Φ	Světelný výtěžek
4	Ještě není členem DIALux		EGE LED ROUND 24W 4K	17	24.0 W	1920 lm	80.0 lm/W

Budova 1 · Poschodí 1 · Zásobování (Světelná scéna 1)

Shrnutí



Základní plocha	4.59 m ²	Světla výška prostoru	3.260 m
Stupně odrazu	Strop: 70.0 %, Stěny: 50.0 %, Podlaha: 20.0 %	Montážní výška	3.260 m
Činitel údržby	0.80 (Úhrnně)	Výška Uživatelská úroveň	0.800 m
		Okrajová zóna Uživatelská úroveň	0.300 m

Budova 1 · Poschodí 1 · Zásobování (Světelná scéna 1)

Shrnutí

Výsledky

	Velikost	Vypočítáno	Pož.	Kontrola	Index
Uživatelská úroveň	\bar{E}_{svisle}	474 lx	≥ 100 lx	✓	WP34
	$U_o (g_1)$	0.92	≥ 0.40	✓	WP34
	Specifický příkon	21.11 W/m ²	–		
		4.45 W/m ² /100 lx	–		
Velikosti spotřeby ⁽²⁾	Spotřeba	8.30 kWh/a	max. 200 kWh/a	✓	
Místnost	Specifický příkon	10.95 W/m ²	–		
		2.31 W/m ² /100 lx	–		

(1) Na základě obdélníkového prostoru 2,139 m × 2,148 m a SHR 0.25.

(2) Vypočteno pomocí DIN:18599-4.

Užitný profil: Obecné prostory uvnitř budov – sklady a chladírny (5.4.1 Skladiště a skladovací prostory)

Seznam svítidel

ks	Výrobce	C. výrobku	Název výrobku	R _{UG}	P	Φ	Světelný výtěžek
1	Ještě není členem DIALux		EGE LIGHT STEEL 50W	–	50.3 W	7000 lm	139.2 lm/W